

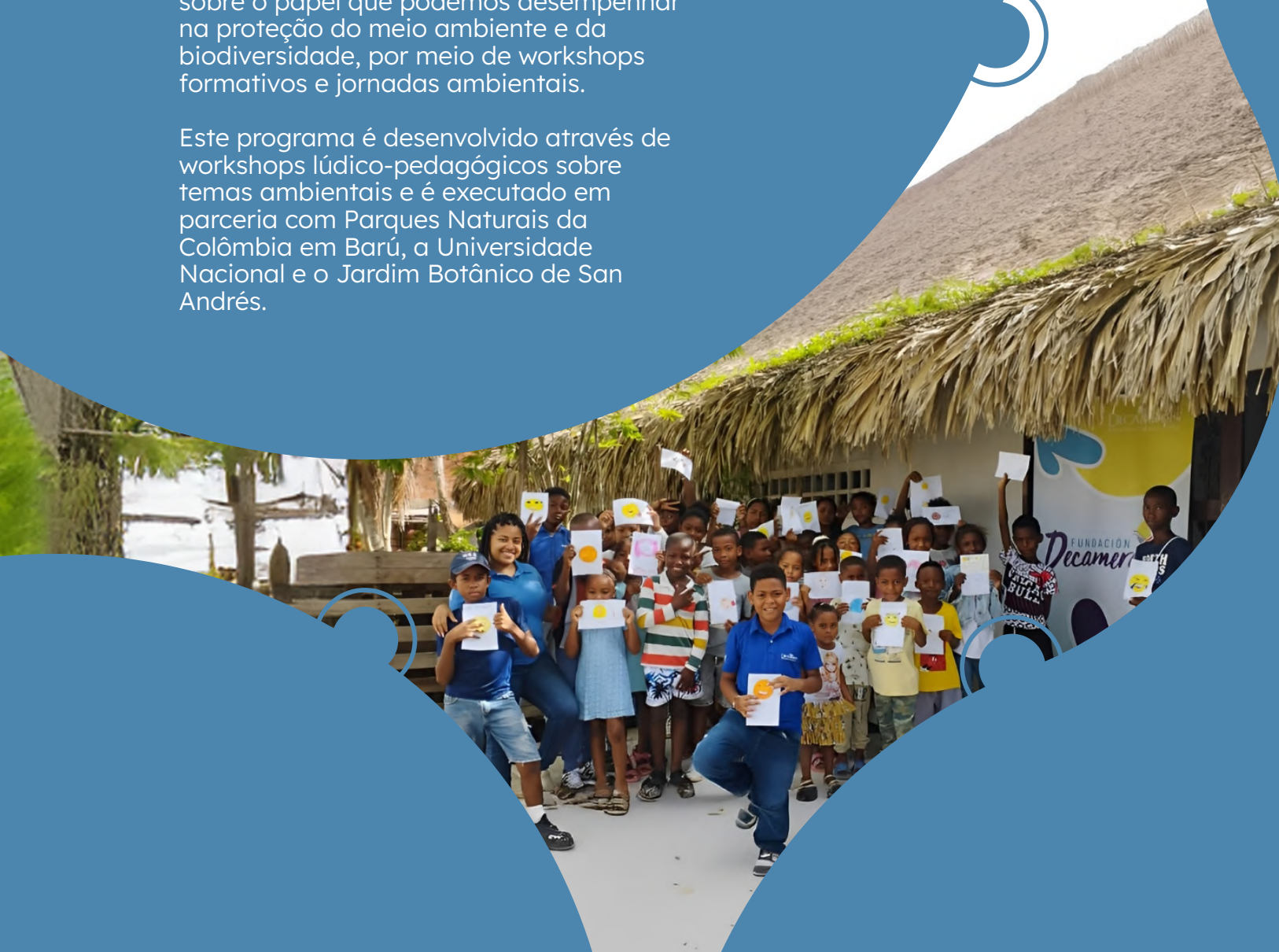


DESENVOLVIMENTO  
**SUSTENTÁVEL**

# Guardiões Ambientais De Barú E San Andrés

Programa de educação ambiental voltado para crianças e jovens de 8 a 16 anos de San Andrés e das comunidades de Ararca, Santa Ana e Barú Poblado, em Cartagena. Busca promover o cuidado com o meio ambiente e as boas práticas nas comunidades, a partir da conscientização sobre o papel que podemos desempenhar na proteção do meio ambiente e da biodiversidade, por meio de workshops formativos e jornadas ambientais.

Este programa é desenvolvido através de workshops lúdico-pedagógicos sobre temas ambientais e é executado em parceria com Parques Naturais da Colômbia em Barú, a Universidade Nacional e o Jardim Botânico de San Andrés.





# Impacto Coletivo Barú 2030

## - Circuito De Turismo Sustentável:

O projeto Impacto Coletivo Barú 2030 é um coletivo formado por organizações públicas, privadas e comunitárias, unidas em torno de uma agenda comum para o desenvolvimento sustentável da ilha de Barú. Essa agenda abrange cinco grandes temas: turismo sustentável, educação, liderança comunitária, gestão pública e meio ambiente.

O Circuito de Turismo Sustentável busca promover o desenvolvimento de ofertas de turismo comunitário na ilha de Barú, através da construção de rotas ecoturísticas e culturais que potencializem produtos e serviços e impulsionem o desenvolvimento sustentável do território.

Atualmente, contamos com duas rotas de turismo comunitário que ligam cinco organizações comunitárias, com foco em cultura, gastronomia, ecoturismo, pesca artesanal e tradições.



O Coletivo Barú 2030 conta com a participação de mais de 20 organizações locais, entre públicas, culturais, turísticas, ambientais e educativas, que fazem parte dos círculos de trabalho.

O Coletivo Barú 2030 conta com a participação de mais de 20 organizações locais — públicas, culturais, turísticas, ambientais e educativas — que fazem parte dos círculos de trabalho. Além disso, tem um papel ativo nos conselhos comunitários de Ararca, Santa Ana, Barú Poblado, Playa Blanca e nas Juntas de Ação Comunitária de Ararca e Santa Ana.

Além disso, conta com o apoio de oito organizações familiares, empresariais e privadas, que são:

1. Fundação Santo Domingo
2. Fundação Hernán Echavarría Olózaga.
3. Porto Bahía.
4. SPEC e sua Fundação Promigas
5. Hotéis Decameron.
6. Grupo Argos.
7. Valorem.
8. PEI.



