



**DECAMERON**  
**EVENTOS & GRUPOS**  
PARA TU EVENTO LO TENEMOS TODO



# Convenciones *y eventos*

## PANAMÁ



**PORTAFOLIO DE SERVICIOS CONVENCIONES ROYAL DECAMERON PANAMÁ**  
**VIGENCIA DESDE EL 1 DE ENERO HASTA EL 31 DE DICIEMBRE DE 2024**



# ÍNDICE

- Mapa instalaciones .....3
- Plan Todo Incluido .....4
- Coffee breaks: menú estándar .....7
- Coffee breaks con cargo adicional: menú especial .....8
- Condiciones generales.....10
- Políticas de ventas de salones.....12
- Salones: tipos de montaje y planos .....15
- Capacidad: esclusas e islas .....17
- Dimensiones: esclusas e islas.....19
- Atención centro de negocios.....21
- Capacidad de los restaurantes y especialidades .....23
- Políticas para reserva de los restaurantes .....24
- Otras políticas de ventas con cargo adicional:  
uso anticipado de instalaciones, uso posterior de instalaciones, pasadía,  
ó y combipass .....24
- Atenciones VIP para las habitaciones .....25
- Equipos de proyección para eventos .....27
- Sonido / Informática .....28
- Iluminación, filmación y fotografía de eventos .....30
- Fiestas y eventos.....32
- Servicios con cargo adicional para fiestas o eventos.....33
- Servicio de internet fijo / personal.....34
- Fiestas temáticas.....36
- Coctel de bienvenida .....37
- Cena de gala .....38
- Menú cena de gala.....39
- Fiesta típica panameña .....41
- Menú recorrido por Panamá .....41
- Fiesta hawaiana .....42
- Menú fiesta hawaiana .....42
- Fiesta con DJ.....43
- Animaciones musicales.....44
- Fuegos artificiales.....48
- Coral spa.....50
- Reglamento interno uso de áreas .....54
- Decameron Explorer Panamá.....59
- Servicios de traslados y excursiones - Decameron Explorer .....62
- Informe de grupo.....83
- Contacto para informes y reservaciones .....88
- Contacto Decameron Explorer .....89



# MAPA DE INFORMACIÓN

Hotel Royal Decameron Panamá







**Plan**

*Todo Incluido*

Para el **Hotel Royal Decameron Panamá** es un placer ofrecer los servicios de sus centros de convenciones Las Esclusas y Las Islas, con capacidad para atender hasta a 1.000 personas en dos estructuras independientes y con las facilidades del insuperable sistema Todo Incluido.

Ponemos a su disposición nuestros servicios de la más alta calidad y eficiencia para satisfacer cualquier necesidad en la realización de sus eventos, con una tarifa fija de hotel que incluye comidas, bebidas, snacks y animación sin límite.

Para los grupos alojados en nuestro hotel, por un costo mínimo adicional a la tarifa de alojamiento por persona por día, su evento contará con lo siguiente:

- Coordinador permanente durante el evento
- Registro independiente con bebida de bienvenida (ponche de frutas)
- Salón con aire acondicionado central con capacidad para todo el grupo, en montaje tipo auditorio, escuela o U
- Un *coffee break* diario del menú estándar por noche de alojamiento
- Estación permanente de bebidas como café, té, variedad de sodas y agua
- Equipos audiovisuales: una pantalla de 86x86" con proyector de 2.500 lúmenes y señalizador láser, podio

acrílico, tablero acrílico con un marcador borrable y un borrador

- Sistema de sonido integrado con un micrófono de cable
- Servicio de wifi de 2 MB
- Hasta 20 páginas de impresión en blanco y negro
- Servicio de técnico disponible durante las horas de reunión (sonido y equipos audiovisuales propiedad del hotel).
- Cena a la carta para bienvenida o despedida en un restaurante del hotel, para grupos menores de 40 personas, en horario de 8 a 9 p. m. Para grupos mayores de 40 personas, el horario es de 8 a 10:30 p. m. Ver condiciones\*\*.
- Cortesías para VIP: una por cada 50 personas; atenciones, a discreción del hotel
- Descorche de licores sin costo (incluye hielo y mezcladores de nuestro estándar).\*

\* Todo licor debe tener timbres fiscales.

\*\* Condiciones: los restaurantes serán asignados según disponibilidad y, de acuerdo con la garantía del grupo, pueden ser compartidos (ver cuadro de restaurantes en la página 13). Los grupos mayores de 200 pax tendrán cena *buffet*.

## PLAN DE TARIFA POR PERSONA

Hasta 20 personas	De 21 a 40 personas	De 41 a 55 personas	De 56 a 100 personas	Desde 101 personas
USD. 15.00	USD. 12.00	USD. 10.00	USD. 9.00	USD. 8.00

**Nota:** Grupos menores a 20 personas pagan USD 15.00 por persona, más la tarifa de salón (ver página 8). Nuestra

organización le permitirá controlar su presupuesto ajustándose a las metas de su empresa.





*Coffee breaks*

## DOS PASABOCAS POR PERSONA POR SERVICIO Y OPCIONES PARA ESCOGER:

### PASABOCAS SALADOS

1. Tequeño
2. Flauta de pollo
3. Empanadas hojaldradas (carne o pollo)
4. Deditos de pollo
5. Quesadilla con piña y jamón
6. Brochetas de chorizo y queso brie
7. Empanada de maíz con carne o pollo
8. Deditos de pescado
9. Pan pita relleno de salmón ahumado-tocineta-legumbres
10. Empanadas de harina con relleno (queso/jamón)
11. Brochetas de pollo
12. Sándwiches con jamón y queso en pan tajado

### PASABOCAS DULCES

1. Coctel de frutas
2. Pastel gloria (guayaba o dulce de leche)
3. Repollitas con relleno de caramelo
4. Volteado de piña
5. *Muffins*
6. Conchas mexicanas
7. Plum cake
8. Pan de banano
9. Pan de bono con manjar
10. *Brownie*
11. *Eclairs* con guayaba y caramelo
12. Alfajores con manjar blanco

### MENÚ CON CARGO ADICIONAL DE USD 7.00 POR PERSONA POR SERVICIO

Estación permanente de café, agua, variedad de sodas y té.

OPCIÓN N.º 1	OPCIÓN N.º 2	OPCIÓN N.º 3	OPCIÓN N.º 4
Pizza con jamón y queso	Tacos mexicanos	Hamburguesas de carne	<i>Hot dog</i>
Alitas de pollo BBQ o apanadas	<i>Strudel</i> de frutas	Pastel gloria	Papas lays
<i>Muffins</i> de frutas secas	Empanada de hojalde con piña	Alfajores con manjar blanco	Pastelitos con jalea de manzana

### REUNIONES

**DE 8 A 12 HORAS:** 2 servicios de 2 pasabocas

**DE 4 A 6 HORAS:** 1 servicio de 2 pasabocas

Salón para ofrecer palabras de bienvenida o *check-in* por 3 horas, se ofrece una bebida de recibimiento.

## COFFEE BREAKS CON CARGO ADICIONAL

OPCIÓN	TARIFA POR PERSONA
Pasabocas del menú estándar (1 unidad)	USD 2.00
Servicio completo de <i>coffee breaks</i> (estación de bebidas, más 2 pasabocas del menú estándar)	USD 5.00
Botella de agua individual 16 oz	USD 2.00
Bandeja de quesos surtidos y tostadas	USD 15.00
Bandeja de carnes frías (3 variedades)	USD 5.00
Rollitos de salmón y queso crema (1 unidad)	USD 5.00
Rollitos de filete de pollo al curry	USD 5.00
<i>Mini quibbe</i>	USD 3.00
Ceviche de mariscos con galleta	USD 5.00









**Condición**  
*general*



- El Plan Convenciones aplica para grupos a partir de 21 personas con reuniones académicas o convenciones.
- Para grupos menores de 21 personas, los servicios para reuniones y convenciones cuestan diariamente USD 15.00 por persona, más la tarifa correspondiente al alquiler diario del salón.
- En caso de necesitar un salón para montaje y/o desmontaje, este espacio se cobrará según las tarifas estipuladas por el alquiler de salones, en jornadas diurnas de 12 horas: 7:00 a. m. a 7:00 p. m.
- Para garantizar la prestación de los servicios incluidos en el Plan Convenciones (registro privado, recibimiento independiente, bebida de bienvenida, *coffee breaks* a. m./p. m., ayudas audiovisuales, etc.), estos deben ser debidamente solicitados y especificados en la agenda/liquidación del grupo, con toda la información necesaria para su prestación (itinerarios de vuelo, horarios, selección de menús, *voucher*, etc.). De lo contrario, se entenderá que el cliente no los tomará y, en consecuencia, no se programarán.

## HORARIO USO DE SALONES

- Día de llegada, de 2:00\* a 8:00 p. m.; días de hospedaje completo, de 8:00\* a. m. a 8:00 p. m.; día de salida, de 8:00\*\* a. m. a 12:00 m.

\* Los salones abren una hora antes para el staff del grupo (1:00\* p. m. / 7:00\*\* a. m.).

- Si se requieren salones adicionales para un montaje distinto al incluido en el Plan Convenciones, estos y las ayudas audiovisuales se cobrarán como adicionales.

- El Plan Convenciones es un complemento al Plan Todo Incluido para los grupos con sesiones académicas. No tomar alguno de los servicios incluidos no generará descuentos en el valor del plan.

## USO DE SALONES

Para los eventos de grupos hospedados que requieran salones adicionales para plenarias, montajes o desmontajes, los horarios son los siguientes: día de la llegada, de 2:00 p. m. a 8:00 p. m.; días de hospedaje completos, de 8:00 a. m. a 8:00 p. m.; día de la salida del grupo, de 8:00 a. m. a 12:00 m. Aplica un cargo adicional por día, así:

SALONES	COSTO DIARIO ALQUILER
1 salón	USD 369.00
2 salones	USD 737.00
4 salones	USD 1,473.00
6 salones	USD 2,208.00

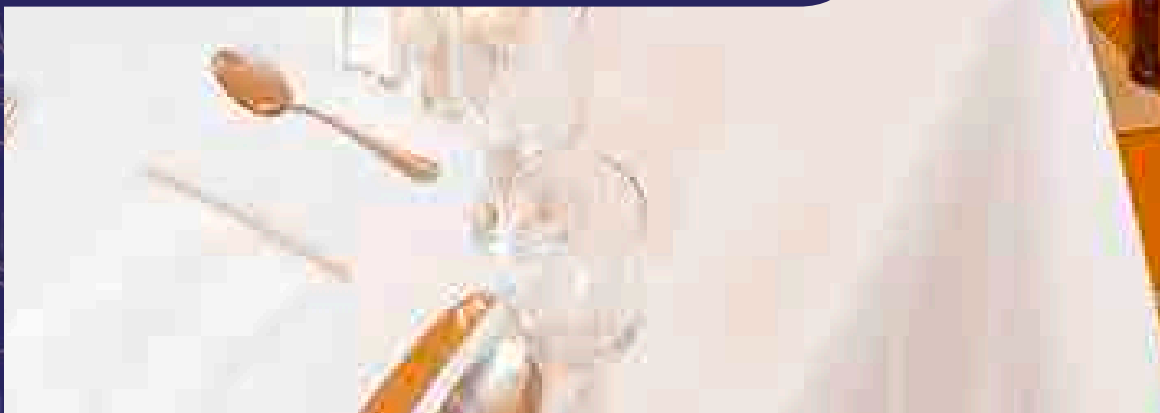
**Incluye:** montaje en U, auditorio o escuela; elementos audiovisuales: una pantalla de 86x86", un podio acrílico, un señalizador láser; un tablero acrílico con un marcador borrable y un borrador. Para montajes con mesa redonda deberá pagarse un valor extra de USD 26.00 por cada mesa, con mantelería blanca (mesas de 8 a 10 puestos).







**Políticas de**  
*ventas de salones*



**MUESTRA COMERCIAL (ESTAND):** valor del alquiler por día (jornadas de 12 horas): de 7:00 a. m. a 7:00 p. m. / de 8:00 a. m. a 8:00 p. m.

**INCLUYE:** una mesa vestida y dos sillas para cada estand; un punto de salida de audio para música ambiental.

**NO INCLUYE:** panel divisorio ni ayudas audiovisuales.

SALONES	COSTO DIARIO ALQUILER
1 salón	USD 536.00
2 salones	USD 1,071.00
4 salones	USD 2,141.00
6 salones	USD 3,212.00

## HORARIO USO DE SALÓN

El Plan Convenciones incluye el uso del salón en los horarios ya establecidos. De requerirlos antes o después

de dichos tiempos y solo para plenarios, aplican cargos adicionales por salón; incluye estación de bebidas permanente.

SALONES	COSTO POR DÍA DE 7:00 A. M. A 2:00 P. M.	COSTO POR DÍA DE 2:00 A 6:00 P. M.	COSTO POR DÍA DE 8:00 A 11:00 P. M.
1 salón	1 salon 7:00 a 14:00 (uso anticipado* + Tarifa del Salon)	USD 321.00	USD 401.00
2 salones	2 salones 7:00 a 14:00 (uso anticipado* + Tarifa del Salon)	USD 641.00	USD 801.00
4 salones	4 salones 7:00 a 14:00 (uso anticipado* + Tarifa del Salon)	USD 1,281.00	USD 1,601.00
6 salones	6 salones 7:00 a 14:00 (uso anticipado* + Tarifa de Salon)	USD 1,920.00	USD 2,400.00

\* Usos anticipados: son cupos limitados que requieren autorización previa. Consultar a [royalpanama@decameron.com](mailto:royalpanama@decameron.com) LA UTILIZACIÓN DE LOS SALONES PARA FIESTAS ES POSIBLE ÚNICAMENTE CONTRATANDO UNA FIESTA TEMÁTICA.

## PENALIDAD POR CANCELACIÓN

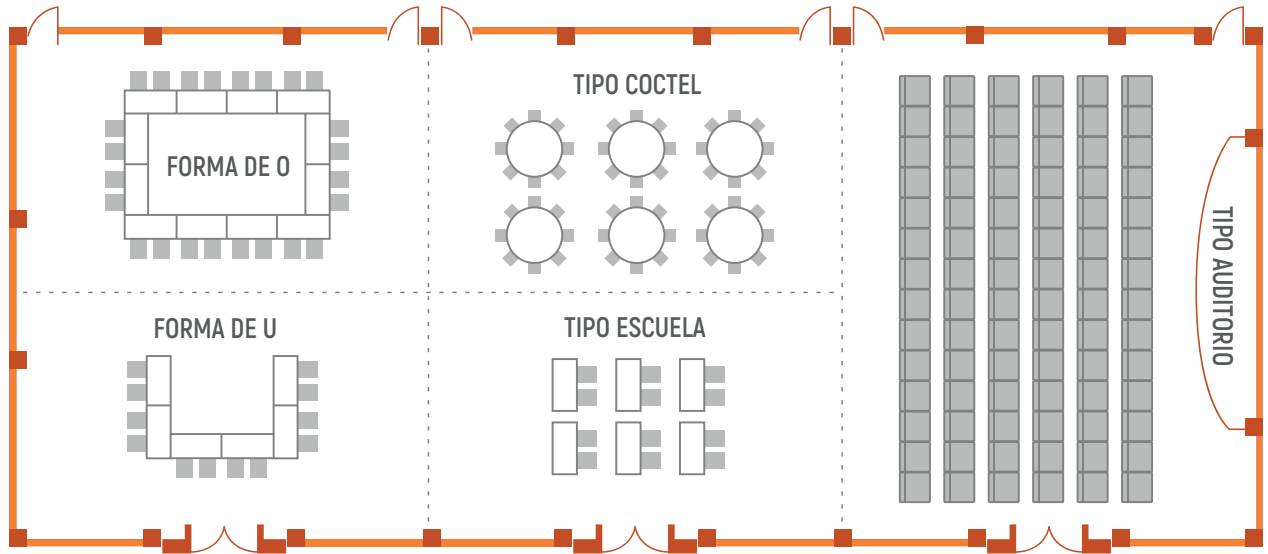
Toda cancelación debe ser solicitada 8 días antes de que ingrese el grupo, o se cobrará un día de alquiler.

# Salones





# MONTAJES



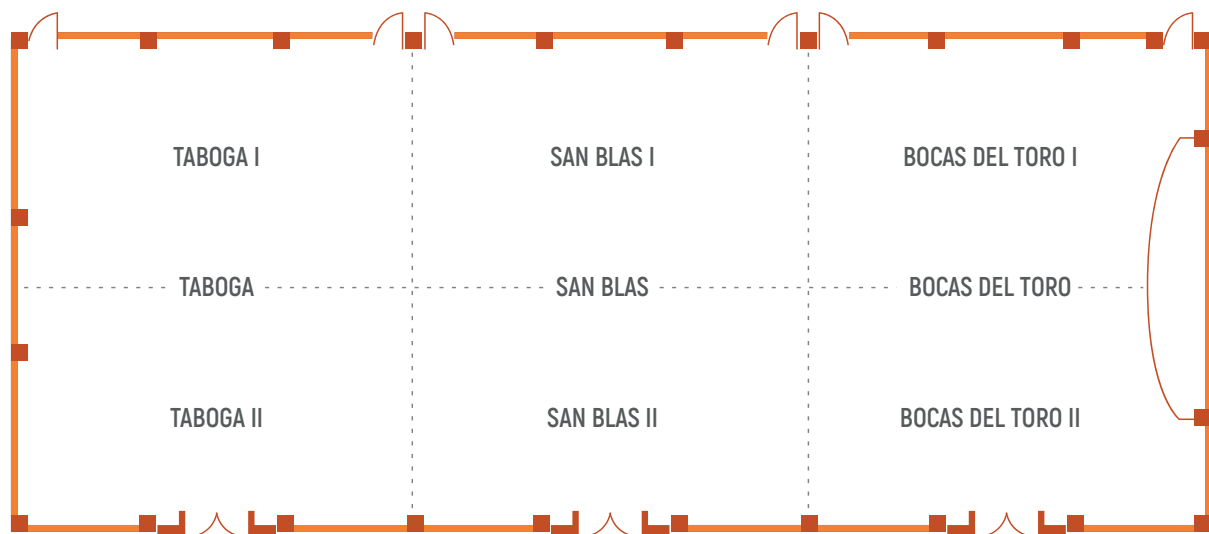
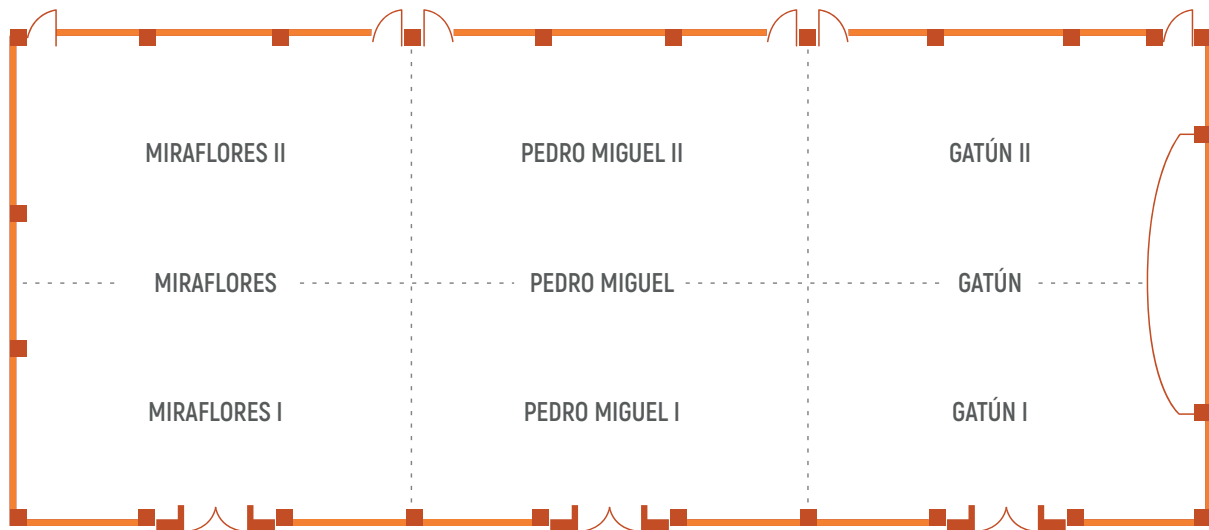
**Observación importante:** los montajes en mesa redonda requieren un espacio adicional; por tanto, el grupo que desee contratar este tipo de montaje deberá pagar por el alquiler de los salones adicionales que se requieran.

## PLANOS

### PLANO GENERAL



## PLANO DE LOS 3 SALONES



# CAPACIDAD

SALONES, CAPACIDAD Y MONTAJE 'LAS ESCLUSAS'					
SALÓN	AUDITORIO	ESCUELA	U	COCTEL	O
Costa Blanca Grand Salon	550	350	120	450	138
Miraflores I	50	45	30	60	39
Miraflores II	50	45	30	60	39
Pedro Miguel I	50	45	30	60	39
Pedro Miguel II	50	45	30	60	39
Gatún I	50	45	30	60	39
Gatún II	50	45	30	60	39
Section: Miraflores I, II	150	80	42	120	54
Section: Pedro Miguel I, II	160	90	42	120	54
Section: Gatún I, II	150	80	42	120	54

## NOTA IMPORTANTE:

Para facilitar la acomodación de los grupos y de acuerdo con la ocupación, el hotel puede cambiar con previo aviso el salón asignado, manteniendo el compromiso de

ofrecer un espacio con la misma capacidad, facilidades y equipos a/v ofertados desde el inicio y aplicando las políticas de ventas de convenciones.



## SALONES, CAPACIDAD Y MONTAJE 'LAS ISLAS'

SALÓN	AUDITORIO	ESCUELA	U	COCTEL	O
Las Islas Grand Salon	450	219	102	300	120
Taboga I	30	27	18	25	24
Taboga II	30	27	18	25	24
San Blas I	50	27	24	40	30
San Blas II	50	27	24	40	30
Bocas del Toro I	80	45	33	75	39
Bocas del Toro II	80	45	33	75	39
Section: Taboga I, II	100	45	30	90	39
Section: San Blas I, II	120	60	42	100	54
Section: Bocas del Toro I, II	200	90	54	180	72

### NOTA IMPORTANTE:

La capacidad de los salones es máxima y corresponde a montajes sin tarima, ni estaciones de bebidas, ni *coffee breaks* dentro del salón. Si se alquila un centro completo,

debe restarse el espacio que utilizan los paneles en las esquinas de los salones: 1,5 m x 3 m (Gatún y Miraflores / Bocas del Toro y Taboga).

# DIMENSIONES

SALONES Y DIMENSIONES 'LAS ESCLUSAS'				
SALONES	LxAxA metros	LxAxA pies	M <sup>2</sup>	Pies <sup>2</sup>
Costa Blanca Grand Salon	36,1x14,6x3,8	118,4x47,8x12,5	527,06	5.659,52
Miraflores	11,9x14,6x3,8	39,2x47,8x12,5	174,9	1.873,76
Pedro Miguel	11,8x14,6x3,8	39,2x47,8x12,5	174,9	1.873,76
Gatún	11,9x14,6x3,8	39,2x47,8x12,5	174,9	1.873,76
Miraflores I	11,9x7,23x3,8	39,2x23,7x12,5	86,91	929,04
Miraflores II	11,9x7,23x3,8	39,2x23,7x12,5	86,91	929,04
Pedro Miguel I	11,8x7,23x3,8	38,7x23,7x12,5	86,91	929,04
Pedro Miguel II	11,8x7,23x3,8	38,7x23,7x12,5	86,91	929,04
Gatún I	11,9x7,23x3,8	39,2x23,7x12,5	86,91	929,04
Gatún II	11,9x7,23x3,8	39,2x23,7x12,5	86,91	929,04



### SALONES Y DIMENSIONES 'LAS ISLAS'

SALONES	LxAxA metros	LxAxA pies	M <sup>2</sup>	Pies <sup>2</sup>
Las Islas Grand Salon	28,10x14,60x3,8	90,19x47,8x12,5	410,26	4.320,10
Taboga	7,74x13,98x3,8	25,38x45,86x12,5	108,20	1.163,92
San Blas	7,87x13,98x3,8	25,82x45,86x12,5	110,02	1.184,10
Bocas del Toro	11,75x13,98x3,8	38,54x45,86x12,5	164,26	1.767,44
Taboga I	7,74x6,99x3,8	25,38x22,93x12,5	54,10	581,70
Taboga II	7,74x6,99x3,8	25,38x22,93x12,5	54,10	581,70
San Blas I	7,87x6,99x3,8	25,81x22,93x12,5	55,01	591,56
San Blas II	7,87x6,99x3,8	25,81x22,93x12,5	55,01	591,56
Bocas del Toro I	11,75x6,99x3,8	38,54x22,93x12,5	82,13	883,33
Bocas del Toro II	11,75x6,99x3,8	38,54x22,93x12,5	82,13	883,33



# ATENCIÓN CENTRO DE NEGOCIOS

## SERVICIOS CON CARGO ADICIONAL

- Internet fijo
- Llamadas telefónicas nacionales e internacionales
- Fotocopiado (color y en blanco y negro), laminación y encuadernación
- Alquiler de equipos audiovisuales
- Escaneado de hojas e impresión en color y en blanco y negro
- Servicio de fotografía y de filmación
- Traducción simultánea según los requerimientos

**HORARIO DE ATENCIÓN:** de 8:00 a. m. a 5:00 p. m.

Horario sujeto a modificaciones, de acuerdo con la programación de los eventos.





# Restaurantes





# CAPACIDAD DE LOS RESTAURANTES

RESTAURANTE	ESPECIALIDAD	SABORES / AMBIENTES	CAPACIDAD	SERVICIOS Y HORARIOS
ATLANTIS	BUFFET INTERNACIONAL	Desayunos y almuerzos con menú diferente para cada día En las cenas ofrecemos un menú temático por noche	200 PERSONAS	<b>DE LUNES A DOMINGO</b> <b>Desayuno buffet:</b> de 7:00 a 10:30 a. m. <b>Desayuno continental:</b> de 10:30 a 11:00 a. m. <b>Almuerzo:</b> de 12:00 m. a 2:30 p. m. <b>Cena:</b> de 6:30 a 10:30 p. m.
PANAMÁ I	ITALIANO	Carnes, mariscos y pastas en preparaciones italianas	90 PERSONAS	<b>DE LUNES A DOMINGO</b> <b>Desayuno buffet:</b> de 7:00 a 10:30 a. m. <b>Desayuno continental:</b> de 10:30 a 11:00 a. m. <b>Almuerzo:</b> de 12:00 m. a 2:30 p. m. <b>Cena a la carta</b> en 7 diferentes horarios: 6:15 p. m. - 6:45 p. m. - 7:30 p. m. - 8:00 p. m. - 8:45 p. m. - 9:15 p. m. - 9:45 p. m.
COCINA ASIÁTICA	TAILANDESA	Especialidad: comida asiática	70 PERSONAS	<b>DE LUNES A DOMINGO</b> <b>Cena a la carta</b> en 7 diferentes horarios: 6:15 p. m. - 6:45 p. m. - 7:30 p. m. - 8:00 p. m. - 8:45 p. m. - 9:15 p. m. - 9:45 p. m.
COWBOY	CARNES Y ASADOS	Especialidad: carnes y aves a la parrilla	70 PERSONAS	<b>DE LUNES A DOMINGO</b> <b>Cena a la carta</b> en 7 diferentes horarios: 6:15 p. m. - 6:45 p. m. - 7:30 p. m. - 8:00 p. m. - 8:45 p. m. - 9:15 p. m. - 9:45 p. m.
EL PILÓN	PANAMANIAN GOURMET	Especialidad: comida panameña	60 PERSONAS	<b>DE LUNES A DOMINGO</b> <b>Cena a la carta</b> en 7 diferentes horarios: 6:15 p. m. - 6:45 p. m. - 7:30 p. m. - 8:00 p. m. - 8:45 p. m. - 9:15 p. m. - 9:45 p. m.
CAFÉ MED	MEDITERRÁNEO	Exquisitas especialidades del Mediterráneo	80 PERSONAS	<b>DE LUNES A DOMINGO</b> <b>Cena a la carta</b> en 7 diferentes horarios: 6:15 p. m. - 6:45 p. m. - 7:30 p. m. - 8:00 p. m. - 8:45 p. m. - 9:15 p. m. - 9:45 p. m.
PESCA DEL DÍA	PESCADO	Especialidad: comida internacional	70 PERSONAS	<b>DE LUNES A DOMINGO</b> <b>Cena a la carta</b> en 7 diferentes horarios: 6:15 p. m. - 6:45 p. m. - 7:30 p. m. - 8:00 p. m. - 8:45 p. m. - 9:15 p. m. - 9:45 p. m.



# POLÍTICAS PARA RESERVAR

El uso de los restaurantes forma parte del Todo Incluido. Para reservas de grupo, se requiere informar con previa anticipación y la confirmación del Departamento de Eventos. Los restaurantes pueden ser compartidos con otros grupos o huéspedes, de acuerdo con su capacidad. Grupos mayores de 120 personas deben dividirse y ser asignados a varios restaurantes o turnos.

Los restaurantes a la carta están sujetos a cambio de horario y apertura, según la ocupación del hotel.

Obtener la exclusividad de un restaurante tiene un costo de USD 625,00, en horario de 6:15 p. m. a 10:30 p. m. Este servicio debe solicitarse y recibir la confirmación del

Departamento de Eventos, así como la aprobación de la Gerencia del hotel.

\* Restaurantes Panamá I y Mogo Mogo: máximo 160 personas; Café Med: máximo 80 personas. Para reservarlos con su aforo total, deberá pagarse un recargo adicional por personal de servicio: de 1 a 20 personas adicionales, USD 65.00; de 21 a 40, USD 98.00; de 41 a 60, USD 131.00. Personas adicionales a la garantía que aparece relacionada en el portafolio de servicios (página 13). El menú que se ofrece incluye tres opciones de plato fuerte a la carta.

El cambio de servicio a la carta a estilo *buffet* tiene un costo de USD 563.00 (por servicio).

# POLÍTICAS PARA RESERVAR

## USO ANTICIPADO DE LAS INSTALACIONES:

### INGRESO DESDE LAS 8:00AM

**INCLUYE:** Desayuno Buffet, Almuerzo Buffet. A la llegada del grupo se colocarán los brazaletes y las habitaciones se entregarán de acuerdo a la disponibilidad del Hotel entre 4:00 p.m. y 5:00 p.m.

## USO POSTERIOR DE LAS INSTALACIONES:

### SALIDA A LAS 5:00PM

**INCLUYE:** Snack grill. Pueden hacer uso de las instalaciones del Hotel hasta las 5:00 p.m. pero haciendo entrega de llaves de habitación a las 12:00 m.d.

**NOTA IMPORTANTE:** Para los uso anticipados el cupo es limitado y antes de confirmar deben consultar disponibilidad al correo [royalpanama@decameron.com](mailto:royalpanama@decameron.com). Sólo para eventos confirmados que tengan habitaciones reser- vadas y pagadas.

## PASADÍA:

**HORARIO:** de 8:00 a.m. a 5:00 p.m.

**INCLUYE:** Uso de las instalaciones del Centro de Convenciones, Desayuno, Almuerzo buffet y Snacks.

## PASANOCHES:

**HORARIO:** de 6:00 p.m. a 2:00 a.m.

**INCLUYE:** Uso de las instalaciones del Centro de Convenciones y Cena del evento.

**NOTA IMPORTANTE:** Este servicio está sujeto a estricta autorización de la Dirección General de la Compañía y al máximo de pasajeros en el Hotel.

**USO DE INSTALACIONES, SIN HABITACIONES, VÁLIDAS DEL 1 DE ENERO AL 31 DE DICIEMBRE DE 2024**

TARIFA POR TEMPORADA / POR PERSONA			
TEMPORADA BAJA		TEMPORADA ALTA	
Adultos	USD. 63.00	Adultos	USD. 109.00
Niños	USD. 38.00	Niños	USD. 65.00

# ATENCIÓN VIP PARA LAS HABITACIONES

SERVICIOS	TARIFA POR PERSONA
Canasta de frutas	USD 15.00
Bandejas de quesos	USD 21.00
Canasta de dulces típicos panameños	USD 10.00
Amenities estándar: jabón, champú, acondicionador, crema corporal, gorro de baño	USD 2.00
Amenities superiores: jabón, champú, acondicionador, gel de baño, crema corporal, costurero, gorro de baño	USD 4.00
Kit de afeitarse o kit dental	USD 2.00
Colocación de regalos o <i>souvenirs</i> en las habitaciones (costo por ronda)	USD 4.00
Arreglos florales	Desde USD 45.00
<p><b>MINIBAR PLAN SUPER-VIP</b> (costo durante la estadía)</p> <p>6 latas de sodas variadas, 3 botellas de agua mineral 330 cc, 2 botellas de energéticos 600 ml, 2 jugos tetra 200 ml, 3 latas de cerveza nacional, 1 botella 750 cc de ron Bacardí, 1 botella 750 cc de ginebra, 1 botella 750 cc de vodka, 1 botella 750 cc de whisky Buchanan's o Chivas Regal, 1 botella de vino blanco, 1 botella de vino tinto, 1 barra de chocolate, 1 caja de chiclets.</p> <p><b>Nota:</b> La reposición de productos se manejará a través de A&amp;B en el hotel, con cargo adicional.</p>	USD 225.00
<p><b>MINIBAR PLAN VIP</b> (costo durante la estadía)</p> <p>4 latas de sodas variadas, 1 botella de agua mineral 330 ml, 2 botellas de agua purificada 600 ml, 2 botellas energéticos 600 ml, 2 jugos tetra 200 ml, 3 latas de cerveza nacional, 1/2 botella 375 ml de ron Abuelo, 1/2 botella 375 ml de ron Bacardí, 1/2 botella 375 ml de vodka, 1/2 botella de vino chileno, 1 barra de chocolate, 1 caja de chiclets.</p> <p><b>Nota:</b> La reposición de productos se manejará a través de A&amp;B en el hotel, con cargo adicional.</p>	USD 88.00
<p><b>MINIBAR PLAN BÁSICO</b> (costo durante la estadía)</p> <p>4 latas de sodas variadas, 1 botella de agua purificada 600 ml, 3 latas de cerveza nacional, 1/2 botella 375 ml de ron Abuelo.</p> <p><b>Nota:</b> La reposición de productos se manejará a través de A&amp;B en el hotel, con cargo adicional.</p>	USD 20.00
<b>REPOSICIONES PARA MINIBAR</b>	
Soda lata	USD 2.00
Cerveza (nacional e importada)	USD 3.00
Agua 16 oz	USD 2.00

**Equipos**

*audiovisuales*





# EQUIPOS DE PROYECCIÓN PARA EVENTOS

EQUIPOS	TARIFA DIARIA
<b>VIDEO BEAM</b>	
Proyector multimedia 3.750 lúmenes	USD 136.00
Proyector multimedia 4.500 lúmenes	USD 170.00
Proyector multimedia 6.000 lúmenes con escalador de video	USD 286.00
Proyector multimedia 8.000 lúmenes con escalador de video	USD 596.00
<b>PANTALLAS</b>	
86 x 86 pulgadas	USD 59.00
96 x 96 pulgadas	USD 84.00
108 x 144 pulgadas (9x12 pies)	USD 168.00
Consola de video m x 20 o edírol	USD 437.00
Mezclador de video 8 canales, 4 compuesto BNC, 2 COMP/ S-Video, 2 VGA, DSK	USD 252.00
Micrófono inalámbrico o de solapa	USD 45.00
Micrófono cable	USD 17.00
Micrófonos cuello de ganzo para mesa o podio	USD 34.00
Micrófonos <i>headset</i> o cabeza	USD 45.00

Tarifas válidas para equipos individuales por paquete. Solicitar cotización al hotel.

# SONIDO / INFORMÁTICA

SONIDO / CAPACIDAD	TARIFA DIARIA
<b>INTERIOR (MÁXIMO 100 PERSONAS)</b>	
<ul style="list-style-type: none"> <li>• 1 bocina amplificada de 12" de 500 W</li> <li>• 1 micrófono inalámbrico de mano Sennheiser E-865</li> <li>• 1 consola mezcladora de audio</li> </ul>	USD 322.00
<b>INTERIOR (DE 101 A 200 PERSONAS)</b>	
<ul style="list-style-type: none"> <li>• 2 bocinas amplificadas de 15" de 500 W</li> <li>• 2 micrófonos inalámbricos de mano Sennheiser E-865</li> <li>• 1 consola mezcladora de audio</li> </ul>	USD 723.00
<b>EXTERIOR (MÁXIMO 100 PERSONAS)</b>	
<ul style="list-style-type: none"> <li>• 2 bocinas amplificadas de 12" de 500 W</li> <li>• 1 micrófono inalámbrico de mano Sennheiser E-865</li> <li>• 1 consola mezcladora de audio</li> <li>• 1 técnico operador</li> </ul>	USD 435.00
<b>EXTERIOR (DE 101 A 200 PERSONAS)</b>	
<ul style="list-style-type: none"> <li>• 4 bocinas amplificadas de 15" de 500 W</li> <li>• 2 micrófonos inalámbricos de mano Sennheiser E-865</li> <li>• 1 consola mezcladora de audio</li> </ul>	USD 884.00





INFORMÁTICA	TARIFA DIARIA
<ul style="list-style-type: none"> <li>• Notebook / Pentium / Multimedia (computador portátil)</li> </ul>	USD. 68.00
OTROS	
<ul style="list-style-type: none"> <li>• Rotafolios adicionales con 2 marcadores y 1 pad de 20 hojas (por evento).</li> </ul>	USD. 21.00



# ILUMINACIÓN

LUCES / CONTROLES	TARIFA DIARIA
Luces par leds, valor unidad*	USD 33.00
Cabeza móvil spot 575 W*	USD 89.00
Consola de iluminación Elation DMX (260 canales digital)*	USD 250.00
Barra led color strip - 96,5 cm largo x 6,4 cm ancho*	USD 50.00
Máquina de humo*	USD 89.00

Struss / Se cotiza según tamaño (ref. prom. 3 m unidad).

\* A los ítems de iluminación, adicionar USD 150.00 a la tarifa por concepto de transporte.

# FILMACIÓN Y FOTOGRAFÍA DE EVENTOS

## SERVICIO

Filmación de reuniones o eventos en horario diurno o nocturno; fotografía de reuniones o eventos en horario diurno y nocturno.

\* Entregadas en 1 CD, hasta 4 tomas.

Se cotiza según requerimientos del cliente.



# Fiestas y *eventos*





## SERVICIOS CON CARGO ADICIONAL

### para fiestas o eventos

SERVICIOS	TARIFA DIARIA
Arreglos florales pequeños redondos o rectangulares con flores de temporada (mínimo 10 arreglos)	USD 18.00
Silla banquete con forro acolchado o licra	USD 4.00
Mantel de lujo blanco	USD 12.00
Mantel de lujo liso: dorado, gris, rojo, azul*	USD 24.00
Mesa redonda de 60" de diámetro, con mantel blanco, base buffet, 10 personas, servido 8 personas (máximo 40 unidades)	USD 12.00 c/u
Mesa coctelera de 30" de diámetro, con licra negra o blanca (máximo 30 unidades)	USD 6.00 c/u
<b>TARIMA 4 MÓDULOS</b>	
7,20 m x 2,40 m o 9,60 m x 1,80 m x 0,50 cm de altura 23,62 pies x 7,87 pies o 31,49 pies x 5,90 pies x 1,64 pies de altura	USD 402.00
<b>TARIMA 2 MÓDULOS</b>	
4,80 m x 1,80 m o 3,60 m x 2,40 m x 0,50 cm de altura 15,74 pies x 5,90 pies o 11,81 pies x 7,87 pies x 1,64 pies de altura	USD 268.00
<b>TARIMA 1 MÓDULO</b>	
1,80 m x 2,40 m o 2,40 m x 1,80 m x 0,50 cm de altura 5,90 pies x 7,87 pies o 7,87 pies x 5,90 pies x 1,64 pies de altura	USD 135.00



# Servicio de *internet*





## SERVICIO DE INTERNET FIJO / PERSONAL

SERVICIOS	TARIFA
Internet fijo en Business Center (1 hora)	USD 5.00
SUMINISTRO DE PERSONAL	TARIFA
Técnico medio día - 4 horas - Unid.	USD 65.00
Técnico día completo - 8 horas - Unid.	USD 90.00
Servicio de salonero / aseador - Unid.	USD 38.00
Servicio de botones - 2 personas	USD 76.00
Servicio de <i>bartender</i> - Unid.	USD 38.00
Servicio de seguridad - 8 horas - Unid.	USD 51.00
Servicio de salvavidas - 8 horas - Unid.	USD 100.00
Servicio de paramédico - 8 horas - Unid.	USD 164.00



**Fiestas**

*temáticas*



# COCTEL DE BIENVENIDA

## UBICACIÓN

- Plazoleta de Islas
- Terraza Esclusas\*

## HORARIO

- A partir de las 6:00 p. m.
- Duración: 2 horas

## INCLUYE:

- 6 pasabocas por persona
- Bar abierto de licores
- Animación de música ambiental

PASABOCAS		
ALTERNATIVA 1	ALTERNATIVA 2	ALTERNATIVA 3
<b>Fríos (2):</b> minicanapé de salmón y quesos y bandeja de quesos surtidos	<b>Fríos (2):</b> canapé con queso y uvas, rollitos de salmón ahumado	<b>Fríos (2):</b> pinchos con queso y ciruelas pasas, y canapé con mousse de jamón con hierbas.
<b>Calientes (4):</b> deditos de pescado <i>orly</i> (salsa de mostaza y miel), miñonetas de res a la pimienta, croquetas de papa y jamón, y miniquiche de espinacas	<b>Calientes (4):</b> brochetas de filete con salsa pimienta roja, langostinos crispy con hojuelas de maíz, muslito de pollo en salsa búfalo picante, tartaletas de champiñones	<b>Calientes (4):</b> quenefas de pollo en salsa curry, costillitas de cerdo hickory, <i>quibbe</i> con salsa tahine, bastoncitos de pescado apanado con salsa tandori

Tarifa por persona: USD 15,00 - Mínimo: 20 personas. - \*Máximo: 70 personas

# COCTEL DE BIENVENIDA

## UBICACIÓN

- Restaurante Cowboy
- Restaurante Pilón

## HORARIO

- De 8:00 p. m. a 1:00 a. m.

## INCLUYE:

- Cena del Todo Incluido en un restaurante. Mesas y sillas del restaurante
- Una pareja de baile para *opening* de la cena
- Bebidas durante la cena: cerveza, vino

- Bar abierto de licores: de 9:00 p. m. a 1:00 a. m.

- Servicio de meseros

## ANIMACIÓN MUSICAL

- Discoteca con DJ

TARIFA POR PERSONA				
De 41 a 55 personas	De 56 a 75 personas	De 76 a 100 personas	De 101 a 150 adelante	De 151 más
USD 44.00	USD 32.00	USD 24.00	USD 20.00	USD 12.00

**Nota:** No aplica para grupos menores de 40 personas.



# CENA DE GALA

## UBICACIÓN

- Centro de Convenciones Islas
- Centro de Convenciones Esclusas

## HORARIO

- De 8:00 p. m. a 1:00 a. m.

## INCLUYE:

- Coctel de bienvenida
- Cena *buffet* (ver alternativas adjuntas)
- Sillas de banquete con forro blanco
- Mesa redonda manteles blancos
- Bebidas durante la cena (cerveza, vino, gaseosa, ponche de frutas)

- Bar abierto de licores de 10:00 p. m. a 1:00 a. m.
- Servicio de meseros
- Arreglo de flores en las mesas

## ANIMACIÓN MUSICAL

- Discoteca con DJ

### TARIFA POR PERSONA

De 21 a 50 personas	De 51 a 85 personas	De 86 a 129 personas	De 130 en adelante
USD 60.00	USD 48.00	USD 44.00	USD 39.00





# MENÚ CENA DE GALA

## MENÚ CENA BIENVENIDA 1

### ENSALADAS Y FRÍOS

Champiñones marinados, espárragos, palmitos con vinagreta, brócolis, alcachofas, cebollitas

Papas con mostaza, ensalada de manzana, lechugas mixtas, tomate cherry capresa, ensalada *nicoise* y ensalada griega

Sardinas en escabeche, *roast beef*, jamón de pavo con hierbas, ceviche de pescado, ceviche de camarones

Frutas: piña, melón, coctel en *parisienne* con jerez

Variedad de panes: baguette integral blanco, campesino, palitroques con queso, pan de ajo, pan de cebolla

Queso *mozzarella*, queso *emmental*, queso azul

### LÍNEA CALIENTE

Crema de langosta con jerez (picadillo de tomate, puerro, basilico, cebollina)

Arroz blanco pilaf

Papas en *parisienne* con mantequilla de hinojo

Coliflor, brócolis y hongos al romero

Medallones de filete de res con tocineta a la parrilla con pimienta

*Vol-au-vent* con *stroganoff* de camarones al manchego

Rollos de pollo con queso y jamón en chutney de mango

Moquecas de salmón grille en costra de cilantro

### MINUTAS

Zarzuela de langostinos, mejillones y calamares (ají panca, ajo, pimientos, cebolla roja, tomate, hierbabuena, brandy y puré de tomate)

### DULCERÍA

*Cheesecake* de maracuyá, pirámide de repollitas, tiramisú, selva negra, milhojas con dulce de leche, flan de caramelo, *mousse* de mora, *pie* de manzana, fresas con chocolate, tres leches, *crepes* con dulces y fuente de chocolate con brochetas de frutas y malvas

## MENÚ CENA BIENVENIDA 2

### ENSALADAS Y FRÍOS

Papas con atún, ensalada de manzana, ensalada griega, lechugas mixtas, tomate cherry, champiñones marinados, espárragos, palmitos con vinagreta, brócolis, aceitunas

Rollitos con salmón, *roast beef*, jamón de pavo con hierbas, salami genova, queso gouda, queso *emmental*, queso azul, ceviche de camarón

Frutas: piña, melón, uvas, peras, coctel en *parisienne*

Variedad de panes: baguette integral blanco, campesino, palitroques con queso, pan de ajo, pan de cebolla

### LÍNEA CALIENTE

Crema de calabaza (zapallo), duquesas de papas gratinadas

Fantasia de zanahorias y brócolis salteados, *vol-au-vent* con champiñones y espinacas

Arroz con almendras

Escalopines de pollo con salsa de queso con hierbas

Lomo de cerdo asado con confit de cebollas acarameladas

Medallones de filete de res con pimienta

### MINUTAS

Filete entero de pescado al horno con mantequilla de hinojo y alcaparras

### DULCERÍA

*Cheesecake* con frutas, pirámide de repollitas, tiramisú, selva negra, milhojas con dulce de leche, flan de naranja, *mousse* de mora, *pie* de manzana, brownies, fuente de chocolate con frutas *parisienne* y malvas

### MENÚ CENA BIENVENIDA 3

#### ENSALADAS Y FRÍOS

Champiñones marinados, espárragos, palmitos con vinagreta, brócolis, alcachofas, alcaparras, mazorquitas, cebollitas

Ensalada griega, ensalada de palmito de mar, lechugas mixtas, tomate capresa, ensalada rusa

Sardinas en escabeche, *roast beef*, jamón de pavo con hierbas, ceviche de pescado

Frutas: piña, melón, salpicón de frutas

Panes variados: baguette integral blanco, campesino, palitros con queso

Queso provolone, queso jalapeño y queso manchego

#### LÍNEA CALIENTE

Crema de puerro con especias

Arroz con hongos *shiitake*

Croquetas de papas con jamón y jalapeño

Brócolis al vapor

*Vol-au-vent* con carne y queso azul, raviolis en concassé de tomate y basilico

Aros de calamares con mejillones en salsa blanca cremosa con pernod

Escalopines de pollo en chutney de ciruelas y vino

Filete de pescado (dorado) al grill en costra de tomillo fresco

#### MINUTAS

Camarones y calamares en jardinera de vegetales al ajillo preparado con cebolla roja, lascas de tomate, mantequilla, ajo, vino blanco, crema de batir

#### DULCERÍA

*Cheesecake*, *eclair*, tiramisú, torta de chocolate, milhojas con guayaba, flan de caramelo, *mousse* de frutas, *pie* de almendras y tres leches

### MENÚ CENA BIENVENIDA 4

#### ENSALADAS Y FRÍOS

Ensalada tabule, berenjenas marinadas, zanahorias asadas, pimientos morrones, aceitunas negras, ensalada de papas, cebollas asadas, ensalada *fattoush*, lechuga romana, tomate en rebanadas y remolacha cocida con yogur

Salsas: hummus, tahine, baba ganoush y raita

#### QUESOS Y CARNES FRÍAS

Queso provolone, queso *emmental*, *roast beef*, jamón de pechuga, ceviche de pescado, coctel de mariscos y rollitos de uvas

Panes: pan pita, palitros, bolitas, pan de hierbas y pan baguette

#### PLATOS PRINCIPALES

Sopa veraniega con lenteja y limón

Arroz almendrado

Rebanadas de papas estilo libanesas

Rollitos de pollo en preparación marroquí

Estofado de cordero a la griega

Brochetas de filete de res salsa de vino tinto con *garam masala*

Falafel y quibbe

Aros de cebolla y berenjenas asadas con mantequilla de menta

Pescado grille con salsa de tahine

#### MINUTAS

Paella de mariscos del Mediterráneo

#### DULCERÍA

Tiramisú, torta de dátiles, flan, *pie* de almendras, torta de chocolate, polvorosas, *eclairs*, baklava y *mousse* de yogur con limón

# FIESTA TÍPICA PANAMEÑA

## UBICACIÓN

- Centro de Convenciones Las Esclusas
- Centro de Convenciones Las Islas
- Restaurante Cowboy
- Restaurante Pilón

## HORARIO

- De 8:00 p. m. a 1:00 a. m.

## INCLUYE:

- Menú *buffet* temático
- Mesas y sillas del restaurante
- Show típico de 8:00 a 8:30 p. m.
- Bebidas durante la cena: cerveza, vino
- Bar abierto de licores de 9:00 p. m. a 1:00 a. m.
- Servicio de meseros
- Discoteca con luces

TARIFA POR PERSONA				
De 41 a 55 personas	De 56 a 75 personas	De 76 a 100 personas	De 101 a 150 en adelante	De 151 más
USD 62.00	USD 58.00	USD 56.00	USD 51.00	USD 45.00

MENÚ 'RECORRIDO POR PANAMÁ'	
<b>BARRA DE ENSALADAS</b>	<b>BARRA DE ENSALADAS</b>
Ensalada de yuca, ensalada chorrillera con pollo, ensalada de maíz, ensalada de feria, ensalada de ahuyama, tomate, cebolla, lechugas mixtas, pepino con cilantro, ensalada de repollo con zanahoria y pasita	Sancocho de pollo al orégano
Patita de cerdo (saus), ceviche de pescado, ceviche combinación, jamón de pavo, <i>roast beef</i> , salpicón de pescado, queso blanco del país, queso provolone y queso jalapeño	Arroz con guandú y coco
Variedad de panes: michita, campesino, rosca, pan de la arena, bolita y flauta	Arroz con pollo
Frutas de temporada y salpicón de frutas	Plátanos en tentación con queso y pasitas
<b>MINUTAS TEMAS</b>	Marisco al grill con pesto de cilantro
Lechona asada panameña	Gallo pinto de rabito de cerdo típico (recao verde y picante)
Frituras panameñas: empanadas de maíz, yuca frita, patacones, tortilla con queso, hojaldre, picante casero y pico de gallo	Habichuelas y chayotes encebollados
	Tamal panameño
	Pescado estilo darienita
	<b>DULCERÍA</b>
	Bienmesabe, volteado de piña, pesada de nance, mamallena, arroz con leche y pasitas, tres leches, flan, torta de chocolate y dulces típicos



# FIESTA HAWAIANA

## UBICACIÓN

- Centro de Convenciones Islas
- Centro de Convenciones Esclusas
- Restaurante Cowboy
- Restaurante Pilón

## HORARIO

- De 8:00 p. m. a 1:00 a. m.

## INCLUYE:

- Menú *buffet* temático
- Mesas y sillas del restaurante
- Show hawaiano de 8:00 a 8:30 p. m.
- Bebidas durante la cena: cerveza, vino
- Bar abierto de licores de 9:00 p. m. a 1:00 a. m.
- Servicio de meseros
- Discoteca con luces

### TARIFA POR PERSONA

De 21 a 40 personas	De 41 a 55 personas	De 56 a 75 personas	De 76 a 100 personas	De 101 a 150 personas	Desde 151 en adelante
USD 68.00	USD 56.00	USD 52.00	USD 51.00	USD 47.00	USD 34.00

### FIESTA HAWAIANA

#### BARRA DE ENSALADAS - BÁSICAS Y COMPUESTAS

**Básicas:** lechugas, rebanadas de tomates, cebolla asada, pepino pelado en bastoncitos, remolacha cocida, ensalada de sardinas, piña asada con curry, ensalada de naranjas

**Compuestas:** guacamole, papa con mayonesa, maíz con queso y pimientos, coles, *law*, ensalada mixta griega, ceviche de camarones, ceviche de pescado, aceitunas, palmito, alcaparras, cebollitas

Dos (2) tipos de frutas y panes variados

**Quesos:** emental, provolone y jalapeño

**Carnes frías:** jamón de pavo

**Salsas:** vinagreta, mayonesa de limón y rosada

#### DULCERÍA

*Pie* de coco, *cheesecake*, flan de caramelo, repollitas, cocaditas, *mousse* de chocolate, tres leches, torta de piña, dulce de papaya, dulce de coco, dulce de piña

#### LÍNEA CALIENTE

Arroz hawaiano\* con piña, pasitas y nueces, y plátano maduro; rebanadas de papa asadas con tocineta, cebolla y almendras; vegetales salteados con mantequilla de maní y especias y miel

Costillitas de cerdo asado (salsa de ciruelas)

Rollitos primavera en salsa agridulce

Filete de pescado en salsa curry y coco, filete de pollo en salsa de maracuyá

Mariscos estilo hawaiano (camarón, calamar -mejillón-, pasta curry)

Vegetales salteados con mantequilla de maní y especias

Filete de pollo en salsa en maracuyá

Rebanadas de papa asada con tocineta, cebolla y almendras

# FIESTA CON DJ

## UBICACIÓN

- Centro de Convenciones Las Esclusas
- Centro de Convenciones Las Islas

## HORARIO

- De 9:00 p. m. a 1:00 a. m.

## INCLUYE:

- Mesas y sillas del restaurante
- Bar abierto de licores de 9:00 p. m. a 1:00 a. m.
- Servicio de meseros
- Discoteca con luces

TARIFA POR PERSONA					
De 21 a 40 personas	De 41 a 55 personas	De 56 a 75 personas	De 76 a 100 personas	De 101 a 150 personas	De 151 en adelante
USD 40.00	USD 31.00	USD 27.00	USD 25.00	USD 24.00	USD 21.00





**Animaciones**

*musicales*



## PRESENTACIONES DE 3 Y 4 HORAS

ORQUESTA	DESCRIPCIÓN	TARIFA DIARIA
<b>ORQUESTA (7 músicos)</b>	45 minutos (1 set instrumental bossa con opción de cantante, violín o saxo y 2 sets bailables), DJ Zafiro (durante 6 horas de evento, alternando con el grupo musical), equipo de audio profesional (ingeniero de sonido e iluminación para los músicos)	USD 5,622.00
<b>ORQUESTA (5 músicos)</b>	Piano, cantante, bajista, viento y percusión, 3 shows de 45 minutos, DJ Zafiro (durante 6 horas de evento, alternando con el grupo musical), equipo de audio profesional (ingeniero de sonido e iluminación para los músicos)	USD 4,818.00
<b>KARAOKE</b>	Sistema completo de karaoke: operador musical, 1 pantalla TV, 2 bocinas, consola mezcladora, 2 micrófonos de cable	USD 600.00
<b>PIANISTA</b>	1 hora de presentación, equipo de sonido y técnicos	USD 978.00
<b>VIOLÍN</b>	1 hora de presentación, equipo de sonido y técnicos	USD 600.00
<b>PIANO Y CANTANTE</b>	1 hora de presentación, equipo de sonido y técnicos	USD 600.00
<b>PIANO, CANTANTE Y SOPRANO</b>	1 hora de presentación, equipo de sonido y técnicos	USD 180.00
<b>SAXOFÓN Y PIANO</b>	1 hora de presentación, equipo de sonido y técnicos	USD 600.00
<b>TRÍO DE GUITARRA</b>	1 hora de presentación, equipo de sonido y técnicos	USD 600.00
<b>GRUPO TÍPICO PANAMEÑO</b>	1 hora de presentación: acordeón, caja, churuca y cantante	USD 4,104.00
<b>MARIACHI</b>	5 músicos: 30 minutos de presentación (5 canciones)	USD 960.00
<b>MURGA TÍPICA PANAMEÑA</b>	45 minutos de presentación: saxofón, trompeta, trombón, redoblante, bombo, churuca, timbales	USD 600.00
<b>GRUPO FOLCLÓRICO 1</b>	Música en vivo: acordeón, caja, tambor y churuca. 4 parejas	USD 1,278.00
<b>GRUPO FOLCLÓRICO 2</b>	Música en CD: audio pregrabado. 4 parejas	USD 600.00

La orquesta se cotiza según requerimiento del cliente

### COMBO DISCOTECA N.º 1. APLICA DE 100 A 200 PERSONAS

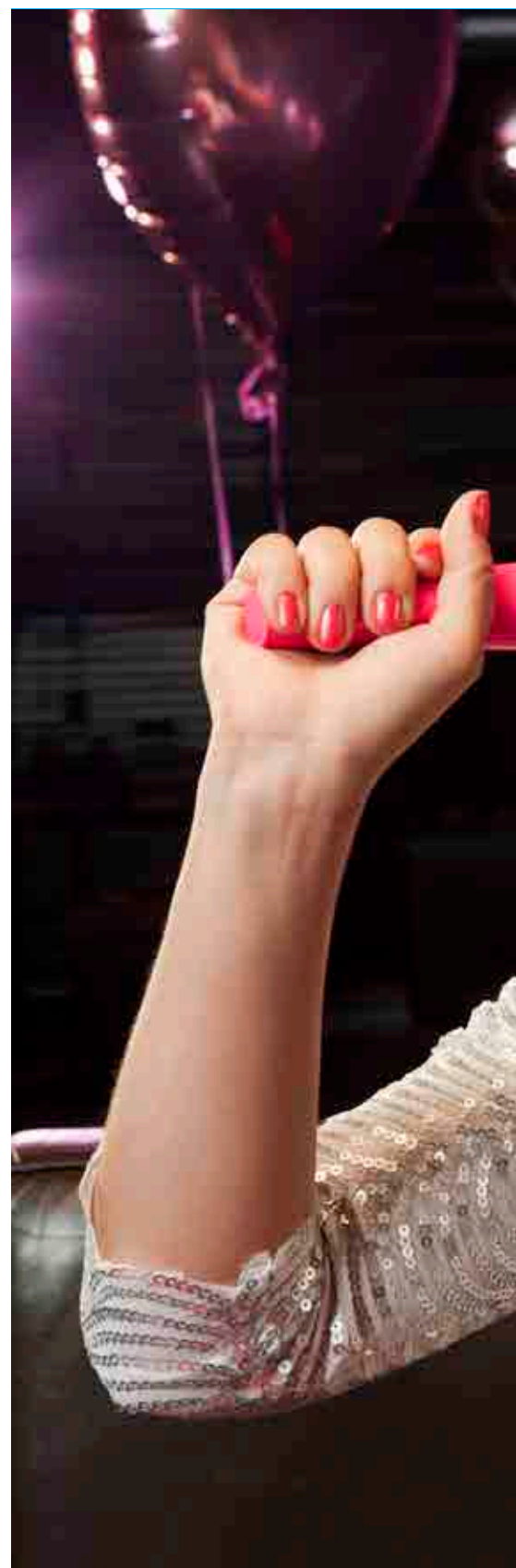
1 CD doble y mezclador DJ	USD 707.00
2 bocinas amplificadas de 15	
1 técnico (DJ) y técnico asistente	
2 stobe de 200 W DMX	
1 micrófono inalámbrico de mano	
1 <i>laser fat beam</i>	
4 par 64 leds	

### COMBO DISCOTECA N.º 2. APLICA DE 201 A 300 PERSONAS

2 bocinas <i>subwoofer</i> 18"	USD 851.00
2 cabezas móviles spot 250	
1 CD doble y mezclador DJ	
4 bocinas amplificadas de 15"	
8 par leds + estructura de <i>truss</i> iluminado	
1 técnico (DJ) y técnico asistente	
1 micrófono inalámbrico de mano	
1 <i>laser fat beam</i>	

### COMBO DISCOTECA N.º 3. APLICA DE 301 A 500 PERSONAS O MÁS

6 bocinas <i>line array</i>	USD 1,020.00
4 cabezas móviles spot 250	
8 par leds + estructura de <i>truss</i> iluminado	
2 bocinas <i>subwoofer</i> 18"	
1 CD doble y mezclador DJ	
1 DJ	
1 micrófono inalámbrico	
1 <i>laser fat beam</i>	









**Fuegos**  
*artificiales*

OPCIONES	DESCRIPCIÓN	COSTO	DURACIÓN
<b>SHOW ECONÓMICO</b>	5 cajas de luces multicolores de 19 tiros 2 cajas de luces multicolores de 25 tiros 1 caja de luces multicolores de 36 tiros 1 caja de luces multicolores de 100 tiros abanico	USD 468.00	De 2 a 3 minutos
<b>SHOW LLUVIA DE COLORES</b>	5 cajas de luces multicolores de 19 tiros 2 cajas de luces multicolores de 36 tiros 1 caja de luces multicolores de 49 tiros 1 caja de luces multicolores de 81 tiros 1 caja de luces multicolores de 112 tiros	USD 630.00	De 2 a 3 minutos
<b>SHOW NOCHE DECAMERON</b>	4 cajas de luces multicolores de 25 tiros 2 cajas de luces multicolores de 36 tiros 1 caja de luces multicolores de 49 tiros 1 caja de luces multicolores de 81 tiros 1 caja de luces multicolores de 100 tiros 1 caja de luces multicolores de 100 tiros abanico	USD 780.00	De 4 a 5 minutos
<b>SHOW CIELO DE ESTRELLAS</b>	5 cajas de luces multicolores de 19 tiros 4 cajas de luces multicolores de 25 tiros 2 cajas de luces multicolores de 36 tiros 1 caja de luces multicolores de 49 tiros 1 caja de luces multicolores de 90 tiros efecto X 1 caja de luces multicolores de 112 tiros en abanico 1 caja de luces multicolores de 150 tiros	USD 1,092.00	De 4 a 5 minutos
<b>SHOW PREMIUM</b>	5 cajas de luces multicolores de 665 tiros 2 cajas de luces multicolores de 81 tiros 2 cajas de luces multicolores de 100 tiros 2 cajas de luces multicolores de 90 tiros efecto X 1 caja de luces multicolores de 150 tiros 1 caja de luces multicolores de 300 tiros 1 caja de luces multicolores de 19 tiros 1 caja de luces multicolores de 25 tiros 1 caja de luces multicolores de 36 tiros 1 caja de luces multicolores de 49 tiros	USD 1,560.00	De 5 a 6 minutos

Paquetes con duración mayor a 6 minutos se cotizan según el presupuesto del cliente.



*Coral Spa*



# MENÚ DE SERVICIOS

CUIDADO DE LA PIEL DEL ROSTRO		TIEMPOS	PRECIO
AGUA	"Facial express" (limpieza facial)	40 min	USD 66.00
	"Spa facial" (hidratación)	75 min	USD 102.00
	"Facial temporada" (revitalizante)	60 min	USD 114.00
CUIDADO DE LA PIEL DEL CUERPO		TIEMPOS	PRECIO
TIERRA	"Renovación" (exfoliación corporal)	40 min	USD 54.00
	"Herbal" (exfoliación y envoltura)	60 min	USD 76.00
	Exfoliación corporal reafirmante	60 min	USD 90.00
MASAJES		TIEMPOS	PRECIO
AIRE	"Sueco relajante"	15 min	USD 30.00
		30 min	USD 54.00
		60 min	USD 90.00
	"Piedras calientes"	30 min	USD 72.00
		60 min	USD 108.00
	"Fusión"	30 min	USD 60.00
		60 min	USD 102.00
	"Reflexología" (pies)	60 min	USD 72.00
	Masaje anti estrés/presión profunda	60 min	USD 114.00
		30 min	USD 72.00
Aromaterapia	60 min	USD 108.00	
TINAS		TIEMPOS	PRECIO
INMER	Bienestar- baño a vapor	30 min	USD 108.00
	Moon ligh - exfoliante con almendras y miel, sales marinas	30 min	USD 138.00
	Spa fusion - facial expres - manicura y pedicura	120 min	USD 240.00

CUIDADO DE LA PIEL DEL ROSTRO		PRECIO
ETEER	Depilación cuerpo completo	USD 180.00
	Depilación media pierna	USD 30.00
	Depilación pierna completa	USD 51.00
	Depilación bikini	USD 39.00
	Depilación Brasilia	USD 57.00
	Depilación axila	USD 24.00
	Depilación bozo	USD 11.00
	Depilación ceja	USD 12.00
	Depilación espalda	USD 34.00
	Depilación pecho	USD 24.00
PELUQUERÍA		PRECIO
CORTE	Corte de cabello mujer	USD 26.00 + 7%
	Corte de cabello hombre	USD 20.00 + 7%
CEPILLADO	Cabello corto + lavado y planchado	USD 42.00
	Cabello medio + lavado y planchado	USD 54.00
	Cabello largo + lavado y planchado y baño de crema	USD 66.00
TINTE	Cabello corto + cepillado	USD 72.00
	Cabello largo + cepillado	USD 96.00
MECHAS	Cabello corto + cepillado	USD 108.00
	Cabello largo + cepillado	USD 144.00
TRENZAS	Cabeza completa (cabello corto)	USD 42.00
	Cabeza completa (cabello largo)	USD 54.00
	Media cabeza (cabello corto)	USD 24.00
	Media cabeza (cabello largo)	USD 30.00
MAQUILLAJE	Maquillaje	USD 48.00
	Peinados	USD 108.00
	Peinados con trenzas	USD 24.00

Precios sujetos a cambios sin previo aviso. Tarifas netas no comisionables.

Paquetes para boda, luna de miel y certificados de regalos disponibles.

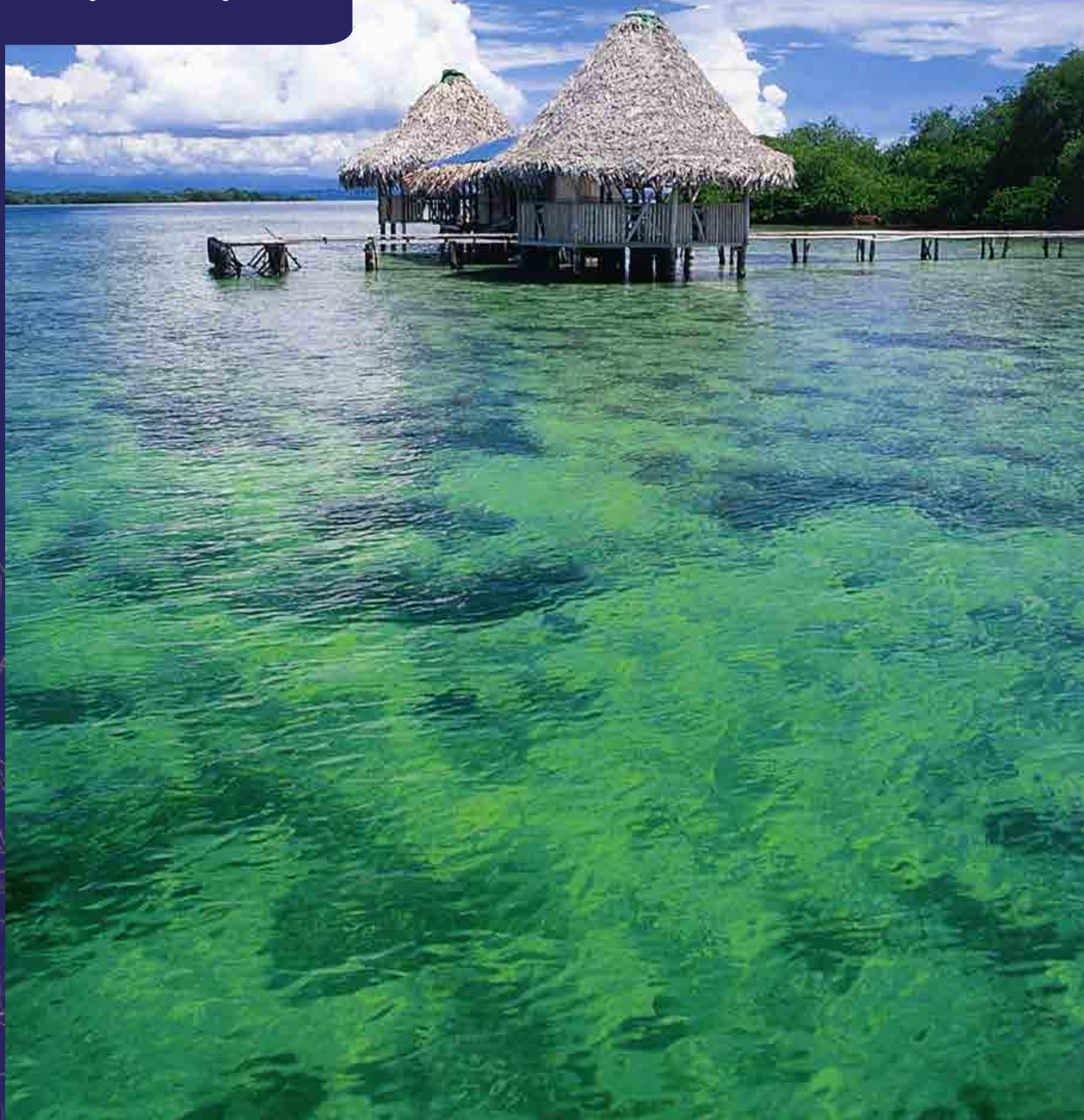
Para reservaciones, escribir a: [spa.farallon@decameron.com](mailto:spa.farallon@decameron.com)





**Reglamento**

*interno*



# USO DE ÁREAS CENTRO DE CONVENCIONES

## HOTEL ROYAL DECAMERON COSTA BLANCA - PANAMÁ

Información para agencias, empresas de logística y clientes directos. Deberá entregarse copia al responsable del evento una vez formalizada la oferta mercantil.

### MONTAJE Y DESMONTAJE

Todo el material de publicidad como pendones, pasacalles o similares debe ir en portapendones o estructuras similares. No se permite colgar ni fijar ningún elemento en las paredes o paneles de los salones.

Los organizadores solo podrán usar el área definida, y ningún elemento podrá sobrepasar la altura del salón (3 metros), salvo autorización previa de la Gerencia.

Se otorgarán 12 horas de montaje a los organizadores, y deberá quedar listo desde la noche anterior al evento. Los días adicionales que se requieran tendrán tarifa plena de salón. El desmontaje deberá iniciarse inmediatamente después de finalizado el evento.

La publicidad que se ubicará en los salones del Centro de Convenciones la traerá directamente el organizador, con su respectivo soporte. Será montada por el personal del Centro de Convenciones si así se requiere. Se solicita

que este material sea entregado un día antes, con las indicaciones de su instalación; de lo contrario, el Centro de Convenciones se reserva el derecho de instalarlos.

El cliente se obliga a devolver los salones y bienes que este contiene en el mismo estado en que los recibe, y asumirá cualquier daño o pérdida. El organizador del evento aceptará toda responsabilidad por pérdida y/o daños causados en el montaje, durante el evento o el desmontaje, por sus empleados, clientes o empresas subcontratadas por él. Los daños serán cobrados.

El horario para realizar los montajes y desmontajes es de 7:00 a. m. a 8:00 p. m. Las solicitudes por fuera de este lapso serán coordinadas previamente y cobradas.

No podrán fijarse tapetes con pegante o velcro en pisos.

Tampoco podrán utilizarse las áreas verdes o comunes del hotel sin previa autorización de la Gerencia.

Se prohíbe cualquier tipo de perforación en los pisos, paredes y/o techos.

El organizador o cliente deberá enviar los planos de montaje de cada área por día y solicitar la utilización







de elementos exteriores o interiores en el Centro de Convenciones.

El aire acondicionado de los salones se pone en funcionamiento 30 minutos antes del inicio de la reunión. No se provee este servicio durante jornadas de montaje o desarme; en caso de necesitarse, se liquidará el costo, y será cobrado al cliente u organizador.

Todas las estructuras que se monten dentro de los salones deben tener en su base algún material para proteger la alfombra (ej.: otra alfombra, plancha acrílica, madera, etc.).

Se prohíbe realizar en los salones trabajos de carpintería, pintura, corte y soldadura.

No se permite colocar carteles adhesivos en puertas, paredes, paneles, vidrios internos y/o externos del Centro de Convenciones y del hotel, escaleras, habitaciones y cualquier zona no autorizada por la Gerencia.

El hotel solo dispone de personal para el montaje y el desarme de la logística básica para el evento (sillas,

mesas, pantalla, equipos audiovisuales contratados directamente con el hotel). Para aquellas decoraciones y/o escenografías adicionales, debe contratarse personal de montaje y limpieza del hotel, y hacerse la solicitud con anticipación a la fecha del evento. El costo de este servicio lo asumirá el organizador.

### **ACCESOS Y DEPÓSITOS**

Tanto las puertas principales de ingreso como las salidas de emergencia deben quedar siempre libres, es decir, no podrán colocarse mesas, escenografías, sillas u otros elementos que obstruyan el paso.

El cliente enviará un plano de distribución de espacios del evento, que será aprobado por el Centro de Convenciones para garantizar los estándares de seguridad.

El Centro de Convenciones permitirá el acceso del personal autorizado por el cliente; además, estas personas deberán portar en todo momento el carné de la empresa que los identifique y no podrán permanecer en áreas distintas a las destinadas para la convención.



El hotel no se responsabiliza del material dejado en los salones. Estos elementos deben empacarse, etiquetarse y ser reportados al jefe de Eventos para su cuidado.

Se recomienda enviar esta mercancía a: "Señores Royal Decameron Costa Blanca. Atención: Centro de Convenciones - Esther Cárdenas". El hotel guardará máximo por tres meses el material olvidado en el Centro de Convenciones después de un evento. Transcurrido este lapso, lo considerará material abandonado y dispondrá de él de acuerdo con sus políticas y procedimientos.

### SERVICIO DE ALIMENTOS Y BEBIDAS

El Centro de Convenciones ofrece al cliente los espacios necesarios para realizar *coffee breaks*, cenas o cocteles contratados según la oferta del portafolio de eventos. Solo se permite el ingreso de alimentos y bebidas suministrados por el hotel o autorizados por la Gerencia.

Está prohibido el ingreso de alimentos, lo mismo que fumar adentro y en las áreas del Centro de Convenciones. Las bebidas alcohólicas podrán ser ingresadas previa autorización del jefe de Eventos una vez se formalice su solicitud junto con factura de compra o remisión del licor.

### SEGURIDAD

El Centro de Convenciones no se hace responsable por la pérdida o robo de elementos o equipos de uso personal abandonados en las áreas, pero sí realiza los controles necesarios para minimizar el riesgo.

Este sitio cuenta con apoyo de primeros auxilios y botiquín las 24 horas.

Nuestra red contra incendios cuenta con gabinetes equipados con manguera y hacha. También dispone de extintores en todas las áreas del Centro de Convenciones, y salidas de emergencia en caso de evacuación.

Los gabinetes de mangueras y de extintores permanecerán siempre visibles y libres de impedimentos. Está prohibido retirar los extintores para ser colocados en otro lugar, al igual que la señalización de seguridad.

Los bienes ingresados por el cliente u organizadores al Centro de Convenciones permanecerán bajo el cuidado de su respectivo propietario. Se sugiere tomar seguros que amparen el daño o la pérdida de estos, y un seguro que los ampare por responsabilidad civil contractual a terceros.



No podrá ingresarse ni exhibirse en ningún evento material explosivo, sustancias inflamables o juegos pirotécnicos.

Por comodidad de los huéspedes, el hotel se reserva el derecho de admisión de cualquier tipo de mascota.

### OTROS SERVICIOS

Para conexiones especiales, los cables y otros materiales necesarios deberán ser suministrados por el cliente, así como la mano de obra que estos trabajos puedan generar. Siempre tendrán el acompañamiento del personal del área de Mantenimiento.

El hotel no dispone de materiales como conectores, extensiones, cables, adaptadores, etc. Estos deberá proveerlos el organizador.

El cliente tendrá que reportar al Centro de Convenciones, con anterioridad al evento, si usará plantas eléctricas, equipos o máquinas que demanden consumos considerables de electricidad.

Si el cliente contrata con terceras personas servicios especiales de video, audio e iluminación, deberá reunirse antes del montaje del evento con el personal de Mantenimiento y del Centro de Convenciones para obtener la aprobación.

Los servicios de conexión a internet y telefonía en los salones del Centro de Convenciones también deberán solicitarse con anticipación.

### OPERACIÓN Y LOGÍSTICA

El cliente designará por escrito un responsable de la operación del evento. Esta persona tendrá autoridad para solicitar servicios adicionales a los estipulados en el contrato.

Para convenciones con montajes especiales y de magnitud, es preciso programar una reunión operativa entre el jefe de Eventos del Centro de Convenciones y el cliente, con un mínimo de 10 días de antelación a la realización del montaje del evento. El objetivo de este encuentro es coordinar y programar detalles logísticos y aspectos como los siguientes:

- Áreas definitivas, con distribución de espacios, sillas, mesas y/o tarimas.
- Descripción detallada de puntos eléctricos, de internet y telefonía, indicando tipos, cantidades y equipos que se utilizarán; piezas publicitarias que serán colocadas en las áreas, con sus dimensiones.
- Servicios contratados con otras empresas; atenciones especiales.





- Especificaciones de alimentos y bebidas.
- En caso de muestra comercial: mapa con distribución de stands y requerimientos eléctricos, de telefonía e internet. Para un evento especial: especificaciones de estructuras, energía, sonido, video e iluminación que sean necesarias.
- Temas varios.

## DECAMERON EXPLORER - PANAMÁ

**¿POR QUÉ DECAMERON EXPLORER?** La empresa se destaca como una agencia receptiva DMC (Destination Management Company) con una exitosa historia en la industria del turismo de Suramérica y Centroamérica, y más de 20 años de experiencia. **Decameron Explorer** es su aliado estratégico en el destino para operar y supervisar el éxito en los servicios proporcionados a clientes VIP, individuales, grupos de incentivos, servicios de turoperador, convenciones, vuelos chárteres, programas a la medida y servicios de transporte. **Decameron Explorer** es el enlace directo con la mejor cadena de hoteles y resorts todo incluido de Centroamérica y Suramérica: **Hoteles Decameron**.

**NUESTRA MISIÓN:** proporcionar servicios turísticos receptivos de calidad superior a precios competitivos, sacando ventaja de nuestro conocimiento local y

sostenidos por nuestra experiencia internacional.

**¿QUÉ HACEMOS?** **Decameron Explorer** ofrece una vasta selección de los mejores productos turísticos en cada destino, de acuerdo con las categorías y los presupuestos de cada cliente. Incluye opciones favorables de traslados y servicios de guía turístico profesional. Actualmente, **Decameron Explorer** tiene oficinas en Panamá, Colombia, Ecuador, El Salvador, Haití y Perú.

**¿CÓMO LO HACEMOS?** En el aeropuerto de cada destino, **Decameron Explorer** cuenta con oficinas propias, desde donde personal idóneo y exclusivo para esta gestión cuenta con acceso a los muelles internacionales, migración y aduanas para dar la bienvenida a los pasajeros en el momento. Gracias a esta ventaja, y con el apoyo de guías turísticos profesionales, **Decameron Explorer** puede organizar para grupos la identificación de equipaje, con el propósito de agilizar su distribución a las habitaciones y el manejo del prerregistro para acelerar el proceso de *check-in* en los hoteles.

**¿QUIÉNES SOMOS?** En cada destino donde opera **Decameron Explorer**, el equipo de colaboradores está constituido por profesionales con vasta experiencia en el manejo de grupos, incentivos y convenciones. Estos organizadores, coordinadores, proveedores y guías





tienen la capacidad de brindar servicios en diferentes idiomas: francés, inglés, italiano, alemán, portugués, español y ruso. El personal está siempre disponible desde la cotización del servicio hasta su ejecución.

**¿QUIÉNES SON NUESTROS SOCIOS?** Transat Tours Canadá, Transat Tours France, TUI, The Mark Travel Corporation (Funjet USA), Oy Aurinkomatkat – Suntours Ltd Ab Finland, Fischer, Copa Vacations, Avianca Tours, Expedia.com. y Bookit.com, entre otros. Muchas de estas empresas nos han premiado por el alto nivel de servicios que les brindamos a sus clientes.

### SERVICIOS TURÍSTICOS

- Reserva y venta de boletos en aerolíneas comerciales
- Manejo y logística de vuelos chárteres
- Traslado de individuales y grupos privados
- Excursiones ecoturísticas, culturales, históricas, de aventura, pesca y buceo
- Circuitos en Panamá, El Salvador, Ecuador, Perú y Colombia
- Servicio personalizado en cada mostrador de Ventas y Atención al Cliente, 7 días a la semana
- Reserva de Hoteles & Resorts

### SERVICIOS VIP

- Servicio de Llegada VIP Express
- Servicio de limosina

### SERVICIOS AL TURISMO CORPORATIVO

- Programas completos y a la medida para grupos, incentivos y convenciones (M.I.C.E.)

- Programas educativos
- Programas corporativos de *team-building* y motivación
- Programas de retribución a la comunidad

**Decameron Explorer** está en plena disposición para cotizar y organizar cualquier servicio deseado que no figure en esta lista.

**FILOSOFÍA:** como partidario del sistema Travelife, estamos comprometidos en manejar y minimizar los impactos sociales y ambientales causados durante el desarrollo de nuestras funciones. Así cumplimos con las normas de sostenibilidad para ejecución de los servicios proporcionados.

**SEGURIDAD & CALIDAD: Decameron Explorer** participa en forma activa en programas de seguridad e higiene. Un equipo de coordinadores capacitados para alcanzar los estándares y regulaciones en seguridad alimentaria forma parte del personal de **Decameron Explorer. HACCP** es un programa para la manipulación de alimentos y se enfoca en promover la seguridad mediante la identificación de riesgos y el monitoreo con las medidas de control adecuadas para los puntos críticos. De esta manera, se reduce el riesgo de que los clientes contraigan enfermedades causadas por alimentos y, por ende, se disminuye el número de reclamos. Este equipo audita los restaurantes incluidos en el portafolio de **Decameron Explorer** y da a conocer procedimientos básicos de seguridad e higiene a nuestros proveedores de alimentos y bebidas.

**GARANTÍA: Decameron Explorer** es titular de una póliza de seguro de responsabilidad civil, acorde con las leyes y regulaciones internacionales.







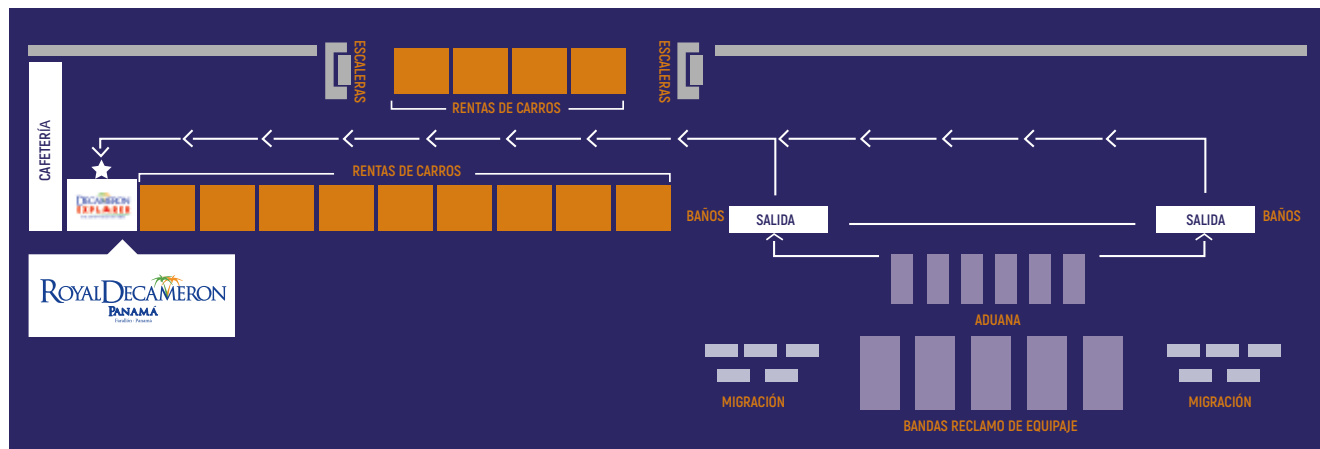
**Decameron**

*Explorer*



## COUNTER DECAMERON EXPLORER

### AEROPUERTO INTERNACIONAL DE TOCUMEN (PLANO DE UBICACIÓN)



Personal bilingüe (español / inglés)

**HORARIO DE ATENCIÓN:** de 6:00 a. m. a 10:00 p. m.

TARIFAS Y TÉRMINOS COMERCIALES	TARIFA PÚBLICA POR PERSONA
<b>SERVICIO DE TRASLADOS PARA PASAJEROS INDIVIDUALES</b>	
TRASLADOS REGULARES - TRASLADOS (IDA Y REGRESO)	
Aeropuerto Tocumen - Hotel Royal Decameron - Aeropuerto Tocumen	USD 56,00
Aeropuerto Marcos A. Gelabert Albrook, Panamá Pacífico Howard - Hotel Royal Decameron - Aeropuerto Marcos A. Gelabert Albrook, Panamá Pacífico Howard (aerolínea Air Panamá)	USD 56,00
<b>TRASLADOS COMBINADOS</b>	
Aeropuerto Internacional Tocumen - Hotel Royal Decameron - Hoteles ciudad - Aeropuerto Internacional Tocumen	USD 74,00
Aeropuerto Marcos A. Gelabert Albrook, Panamá Pacífico Howard - Hotel Royal Decameron - Hoteles ciudad - Aeropuerto Marcos A. Gelabert Albrook, Panamá Pacífico Howard (aerolínea Air Panamá)	USD 74,00

<b>TRASLADOS PARA PASAJEROS INDIVIDUALES</b>	<b>TARIFA PÚBLICA POR PERSONA</b>
<b>TRASLADOS POR AEROPUERTO (UNA VÍA)</b>	
AEROPUERTO INTERNACIONAL DE TOCUMEN	
Hotel Royal Decameron (una vía)	USD 33,00
AEROPUERTO MARCOS A. GELABERT ALBROOK (AEROLÍNEA AIR PANAMÁ)	
Hotel Royal Decameron (una vía)	USD 44,00
<b>HOTEL - HOTEL (UNA VÍA)</b>	
Hotel ciudad - Hotel Royal Decameron (una vía)	USD 33,00
Hoteles Colón - Hotel Royal Decameron (una vía)	USD 97,00
Gamboa Rainforest Resort - Hotel Royal Decameron (una vía)	USD 68,00
Dreams Playa Bonita / Westin Resort - Hotel Royal Decameron (una vía)	USD 57,00
<b>TRASLADOS PARA PASAJEROS INDIVIDUALES</b>	<b>TARIFA PÚBLICA POR PERSONA</b>
<b>COMBO EL MISMO DÍA: TRANSFER + EXCURSIÓN</b>	
Traslado desde el aeropuerto + Excursión Canal de Panamá & compras, finalizando en Hotel Royal Decameron + Traslado hotel - aeropuerto (o viceversa)	USD 156,00
Traslado desde el aeropuerto + Excursión Canal de Panamá, finalizando en Hotel Royal Decameron + Traslado hotel - aeropuerto (o viceversa)	USD 119,00
Traslado desde el aeropuerto + Excursión City Tour & Canal de Panamá, finalizando en Hotel Royal Decameron + Traslado hotel - aeropuerto (o viceversa)	USD 178,00
Traslado desde el aeropuerto + Excursión por la ciudad, finalizando en Hotel Royal Decameron + Traslado hotel - aeropuerto (o viceversa)	USD 108,00
<b>TRASLADOS PARA PASAJEROS INDIVIDUALES</b>	<b>TARIFA PÚBLICA POR VEHÍCULO DE 1 A 3 PERSONAS</b>
<b>TRASLADO PRIVADO POR VEHÍCULO (UNA VÍA)</b>	
Aeropuerto Marcos A. Gelabert Albrook / Tocumen - Hoteles ciudad (una vía)	USD 54,00
Aeropuerto Marcos A. Gelabert Albrook / Tocumen - Hotel Royal Decameron (una vía)	USD 132,00
Hoteles ciudad - Hotel Royal Decameron (una vía)	USD 132,00

TRASLADOS PRIVADOS PARA GRUPOS LLEGANDO Y SALIENDO EN UN MISMO VUELO	TARIFA PÚBLICA POR PERSONA
<b>TRASLADO IDA Y REGRESO</b>	
Aeropuerto Marcos A. Gelabert Albrook / Tocumen - Hotel Royal Decameron - Aeropuerto Marcos A. Gelabert Albrook / Tocumen	
De 4 a 8 personas	USD 70,00
De 9 a 14 personas	USD 58,00
De 15 a 30 personas	USD 55,00
Más de 31 personas	USD 52,00
Aeropuerto Marcos A. Gelabert Albrook / Tocumen - Hotel Royal Decameron - Hoteles ciudad - Aeropuerto Marcos A. Gelabert Albrook / Tocumen	
De 4 a 8 personas	USD 83,00
De 9 a 14 personas	USD 80,00
De 15 a 30 personas	USD 77,00
Más de 31 personas	USD 73,00

## TARIFAS Y TÉRMINOS COMERCIALES DE TRASLADOS DECAMERON EXPLORER

- **Vigencia:** del 1 de noviembre del 2023 al 31 de diciembre del 2024.
- Tarifas en dólares americanos.
- Tarifas por persona (a menos que se indique lo contrario).
- Todos los impuestos, incluidos.
- Niños de 0 a 2 años, gratis.
- Niños mayores de 3 años pagan tarifa.
- Tarifas sujetas a cambio, con previo aviso.
- Servicio regular para individuales es compartido con otros clientes.
- Traslado privado para grupo de 21 personas en un mismo horario.





## TRASLADOS (DATOS GENERALES)

- **Pasajeros individuales:** reportar con mínimo 24 horas de anticipación a la llegada de los pasajeros las solicitudes de traslados y excursiones.
- **Pasajeros en grupos:** reportar con mínimo 48 horas de anticipación a la llegada de los pasajeros las solicitudes de traslados y excursiones.

En caso de ser un requerimiento de última hora, tener en cuenta que, adicional al reporte normal, debe informarse a la Oficina de Receptivos para confirmar el servicio. Email: [receptivos.panama@decameron.com](mailto:receptivos.panama@decameron.com)

Teléfono: +(507) 993-2255, exts. 8042-8043. Celular: (507) 6550-1525.

Pedir confirmación de recibido a la Oficina de Receptivos al enviar la solicitud.

- Entregar a los pasajeros el *voucher* correspondiente al servicio.
- Informar sobre los cambios y cancelaciones que se presenten en vuelos y fechas de los pasajeros que ya han sido reportados.
- El equipaje máximo permitido por persona es de una maleta y un maletín de mano. Para equipaje extra, los pasajeros deberán pagar el vehículo adicional que requieran. La silla para bebé se considerará un cupo pagando, y en este caso deberá reportarse como un pasajero adicional. Equipaje de mano y objetos personales como celulares, *laptops*, *tablets*, cámaras, billeteras, etc., son responsabilidad del pasajero. Por tanto, Decameron Explorer no se hace responsable por elementos olvidados dentro de los vehículos. Debe ponerse en conocimiento de los pasajeros individuales y grupos que el equipaje adicional o material para convenciones (cajas, pendones, TV, LCD, plasma...) tiene un cargo adicional para poder ser transportado.
- En el caso de traslados en servicio regular, los clientes son recibidos fuera del área restringida con Lollipop de Decameron u hotel destino, no con nombre personalizado. Los traslados se ofrecen en servicio regular, salvo solicitud puntual de servicio exclusivo

(cambiar por servicio privado) con las tarifas que procedan. En razón de que el servicio se brinda en modalidad compartida, Decameron Explorer puede conceder esperas prudenciales para unir reservas de diferentes vuelos. La espera será de 45 minutos.

- Los pasajeros deben saber que los horarios de traslados desde cada destino requieren ser confirmados por ellos directamente en el *counter* de Decameron Explorer un día antes de la fecha de salida del hotel. Llamar al 993-2255, exts. 8042-8043, de 8:00 a. m. a 5:00 p. m., de lunes a sábado. Los domingos, llamar al celular 6550-1525.
- Para el transfer OUT, los pasajeros deben estar en el *lobby* 15 minutos antes de la salida del traslado, para identificar y verificar que su equipaje haya sido ingresado al transporte.
- Es responsabilidad de los pasajeros reconfirmar su salida para asegurarse de que la información de vuelos en el destino concuerde con la que está en sus tiquetes aéreos.
- Decameron Explorer no se hace responsable de pérdida de vuelos por información errada.
- El reporte de traslados debe indicar la información que detallamos más abajo.
- Es importante incluir número de *voucher* y número de reserva de los pasajeros, ya que estos datos facilitan la revisión de cualquier cambio o novedad.

## INFORMACIÓN REQUERIDA PARA TRASLADO

- NOMBRE
- N.º DE PAX
- **FECHA DE LLEGADA**
- VUELO
- HORA DE LLEGADA VUELO
- **FECHA DE SALIDA**
- VUELO
- HORA DE LLEGADA VUELO
- *VOUCHER* O N.º DE RESERVA
- EXCURSIÓN INCLUIDA

## PENALIDADES

### POR LLEGADA INESPERADA DE PASAJEROS (GO SHOW)

Cuando se requiera contratar un transporte adicional por la llegada inesperada de pasajeros con traslados incluidos, la penalidad es la diferencia del pago al transportador por la contratación de un traslado privado o adicional.

Esta pena no se le cobrará al pasajero en destino, sino que se cargará directamente a la oficina de ventas correspondiente.

### NO SHOW

Informar de las cancelaciones que se presenten de vuelos y fechas de los pasajeros que ya han sido previamente reportados. De no informarse, se aplicará:

- 100% si no se recibe información de esta.
- 50% si son reportados el mismo día de ingreso.
- En el caso de pasajeros que sean reportados en un vuelo y se presenten en otro que no hubiera sido informado, se les aplicará el No Show (50%) por la espera del vuelo reportado previamente.



## AVENTURA EN CANOPY – TIROLESA

Para los turistas con espíritu aventurero, el Canopy nos permite ascender al dosel de los árboles y atravesar un sendero aéreo, durante el cual podemos admirar la flora y fauna del bosque tropical lluvioso.

La técnica utilizada es la misma de los exploradores de cuevas y alpinistas. El Canopy Adventure está ubicado alrededor de la espectacular caída de agua El Chorro Macho, en el Valle de Antón. En el transcurso de esta aventura se visitará también el mercado artesanal.

**NIVEL DE DIFICULTAD:** I - II.

**INCLUYE:** transporte terrestre, guía turístico, instructores, equipo de seguridad.

**RECOMENDACIONES:** llevar pantalones cortos, zapatos deportivos o wet shoes, repelente, sombrero y lentes de sol.

**PESO MÁXIMO:** 90 kg/200 lb por persona

**EDAD MÍNIMA:** 12 años

### NOTAS:

- Pueden participar en esta actividad únicamente las personas que gozan de un óptimo estado de salud.
- No se aceptarán en esta excursión mujeres embarazadas ni personas bajo la influencia del alcohol o de sustancias ilícitas.

**SALIDA:** 8:00 a. m. **REGRESO:** 2:00 p. m.

**MÍNIMO:** 5 personas **MÁXIMO:** 20 personas

**FRECUENCIA:** diaria

## AVENTURA ECOLÓGICA A 'LA INDIA DORMIDA' (CAMINATA)



Situada en el Valle de Antón, a 45 minutos de su hotel, lo invitamos a conocer la mágica historia que rodea esta majestuosa montaña llamada "la India Dormida". Con la forma de una mujer, poetas y escritores se han inspirado en esta leyenda de la época colonial. El recorrido se inicia visitando la famosa "Piedra Pintada", que contiene petroglifos hechos por antepasados indígenas. Estos grabados narran gran parte de la historia del Valle de Antón, que el visitante va descubriendo durante una caminata hacia "la India Dormida", en medio de un hermoso paraje boscoso donde se puede apreciar una vegetación muy variada. El recorrido hasta la cima dura dos horas, aproximadamente. Ya en lo alto, se disfruta de un clima fresco, una vista espectacular y el panorama que se aprecia a más de 700 metros sobre el nivel del mar. Está incluida también una visita al mercado artesanal, donde el visitante encontrará todo tipo de artesanías propias del lugar.

**NIVEL DE DIFICULTAD:** IV.

**INCLUYE:** transporte terrestre, guía nativo y guía turístico.

**RECOMENDACIONES:** llevar pantalones largos, zapatos deportivos, repelente, protector solar y lentes de sol.

**PESO MÁXIMO:** 90 kg/200 lb por persona.

**EDAD MÍNIMA:** 12 años.

**NOTAS:**

- Pueden participar en esta actividad únicamente personas con un estado de salud óptimo.
- No se aceptarán en esta excursión mujeres embarazadas ni personas bajo la influencia del alcohol o de sustancias ilícitas.

**SALIDA:** 8:00 a. m. **REGRESO:** 1:00 p. m.

**MÍNIMO:** 4 personas. **MÁXIMO:** 20 personas.

**FRECUENCIA:** diaria.



## AVISTAMIENTO DE BALLENAS Y DELFINES



Panamá es el único lugar en el mundo bendecido con la migración de ballenas jorobadas, tanto del hemisferio norte como del sur. Entre los meses de julio y octubre de cada año, existe un 95 % de probabilidades de pasar tiempo con estos cetáceos durante su recorrido desde el hemisferio sur. A las aguas de Panamá también se las conoce por ser el hábitat de más de 30 especies de delfines y ballenas. En las Islas de las Perlas (sede de dos de las temporadas de la serie *Survivor*), Taboga o Taboguilla, el visitante encontrará aguas límpidas color turquesa y muchas islas, algunas de ellas desiertas, donde pueden admirarse estas extraordinarias criaturas. Es un escenario familiar en esta época del año en las cálidas aguas del Pacífico, especialmente entre Ciudad de Panamá e Isla Contadora, donde cientos de ballenas llegan para aparearse en la Bahía de Panamá. Estudiosos y observadores arriban a este lugar para disfrutar con este espectáculo majestuoso que es, sin duda alguna, una gran atracción de Panamá.

**INCLUYE:** transporte terrestre y marítimo. En este último, servicio a bordo de desayuno, almuerzo y bebidas no alcohólicas.

**RECOMENDACIONES:** llevar ropa ligera, zapatos de caucho o deportivos, lentes de sol, sombrero, bloqueador solar, vestido de baño y toalla.

**NOTA:** no se aceptarán en esta excursión mujeres embarazadas ni personas bajo la influencia del alcohol o de sustancias ilícitas.

**TEMPORADA:** de julio a octubre.

**SALIDA:** 4:00 a. m. **REGRESO:** 7:30 p. m.

**MÍNIMO:** 6 personas. **MÁXIMO:** 12 personas.

**FRECUENCIA:** sábado / domingo.

## BOCAS DEL TORO: PARAÍSO TROPICAL

La región de Bocas del Toro cuenta con mares tranquilos y cristalinos, grandes áreas de selva y bosques lluviosos. Gracias a estas características naturales, el archipiélago de Bocas del Toro posee parte del Parque Internacional La Amistad y del Parque Nacional Marítimo Bastimentos. La diversidad de aves, corales y vida acuática del lugar es realmente incomparable. Algo para disfrutar en Bocas del Toro es la deliciosa comida típica al ritmo del calipso, la música de la región, fruto de la mezcla cultural afroantillana, que se ve representada también en la arquitectura, los bailes y demás expresiones folclóricas.

**INCLUYE:** traslado hotel-aeropuerto Albrook-hotel, boletos aéreos (ida y regreso), recibimiento en el aeropuerto de Bocas y traslado al hotel reservado, alojamiento en habitaciones estándar con aire acondicionado, desayuno e impuestos.

**NO INCLUYE:** bebidas.

**RECOMENDACIONES:** usar ropa cómoda, *west shoes* o calzado deportivo, repelente, vestido de baño, protector solar, lentes de sol, toalla de playa, llevar pasaporte y dinero en efectivo para compras.

**PESO MÁXIMO DE EQUIPAJE:** 12 kg/26 lb por persona.

**DURACIÓN:** 1 noche / 1 día.

**MÍNIMO:** 2 personas. **MÁXIMO:** 80 personas.

**NOTA:** Los vuelos están sujetos a cambio, sin previo aviso.

**FRECUENCIA:** diaria.

## BUCEO (SCUBA)



### INFORMACIÓN IMPORTANTE

Toda persona que desea bucear está en la obligación de enseñar una certificación de buceo válida al registrarse. Sin excepciones!

Pueden participar en esta actividad únicamente las personas que gozan de un estado de salud adecuado.

No se aceptarán en esta excursión mujeres embarazadas ni personas bajo la influencia del alcohol o de sustancias ilícitas.

## BUCEO EN EL MAR CARIBE: PORTOBELO

El encanto del mar Caribe es ampliamente conocido: sus peces, sus corales multicolores y sus aguas cristalinas siguen cautivando a quienes practican el buceo. Portobelo es el sitio más apropiado en Panamá para disfrutar de esta flora y fauna exóticas. Entre las especies que se pueden apreciar figuran el pez ángel, cirujano, pez mariposa, pez loro, pez paleta y pez píntano. Usted estará buceando cerca de la bahía de Portobelo, famosa población desde donde se trasladaban las riquezas que provenían de Suramérica hacia España, un sitio muy atractivo para piratas y corsarios. Bucee cerca de donde se presume descansan los restos del legendario sir Francis Drake. Buceo de dos tanques con *divemaster*. Al finalizar, disfrute de un almuerzo típico panameño.

**INCLUYE:** transporte terrestre y marítimo, almuerzo, lanchas con capacidad para 10 pasajeros cada una y con todos los equipos de seguridad, capitán profesional, *divemaster*, 2 tanques, equipo de buceo completo.

**NO INCLUYE:** por medidas de bioseguridad, no se incluye la boquilla. Cada usuario debe adquirirla (costo adicional), al igual que las bebidas.

**RECOMENDACIONES:** llevar protector solar, repelente, certificación de buceo, bitácora, medicina para mareos, toalla de playa, *wet shoes*, dinero en efectivo para bebidas y otros gastos, ropa cómoda y ligera.

**SALIDA:** 8:00 a. m. **REGRESO:** 6:30 p. m.

**MÍNIMO:** 2 personas. **MÁXIMO:** 6 personas.

**FRECUENCIA:** de lunes a jueves.



## BUCEO EN ISLA TABOGA

Disfrute de 2 inmersiones en 2 de los sitios de interés en inmediaciones de la isla de Taboga.

**INCLUYE:** transporte terrestre y marítimo, capitán, *divemaster*, dos tanques, equipo de buceo completo, pesas y refrescos.

**NO INCLUYE:** por medidas de bioseguridad, no se incluye la boquilla. Cada usuario debe adquirirla (costo adicional), al igual que las bebidas.

**RECOMENDACIONES:** protector solar, repelente, certificación de buceo, medicina para mareos, toalla de playa, *wet shoes*, ropa cómoda y ligera.

**SALIDA:** 5:30 a. m. **REGRESO:** 5:30 p. m.

**MÍNIMO:** 4 personas. **MÁXIMO:** 4 personas.

**FRECUENCIA:** diaria.





## CANAL DE PANAMÁ & COMPRAS

¡La combinación perfecta! Podremos visitar las Esclusas de Miraflores, donde admiraremos esta imponente obra de ingeniería de principios del siglo XX. Observaremos el tránsito de barcos de dimensiones extraordinarias en tiempo récord (sujeto a itinerario de la administración del Canal). Visitaremos también el centro comercial más grande de Centroamérica: Albrook Mall, que cuenta con almacenes de zapatos, artículos deportivos, artesanías, ropa para toda la familia, electrodomésticos (descuentos especiales para visitantes).

## CITY TOUR & CANAL DE PANAMÁ

La Ciudad de Panamá se distingue por albergar tres ciudades en una, y esta excursión nos lleva a conocer a fondo dos de ellas. En el Casco Antiguo podremos visitar, entre otros, el Altar de Oro, la Plaza de Francia y Las Bóvedas. Haremos un paseo panorámico por la moderna Ciudad de Panamá y la Cinta Costera, donde encontraremos el monumento a Vasco Núñez de Balboa, descubridor del Mar del Sur. Visitaremos las Esclusas de Miraflores para observar la operación del Canal y tránsito de barcos (sujeto al itinerario de la administración del Canal). Finalmente, haremos un recorrido panorámico

**INCLUYE:** transporte terrestre, guía turístico y entrada al Canal de Panamá.

**RECOMENDACIONES:** llevar ropa ligera, zapatos cómodos para caminar, protector solar, lentes de sol y sombrero.

**SALIDA:** 8:00 a. m. **REGRESO:** 6:30 p. m.

**MÍNIMO:** 5 personas. **MÁXIMO:** 200 personas.

**FRECUENCIA:** de martes a domingo.

por la Calzada Amador.

**INCLUYE:** transporte terrestre, guía turístico, almuerzo y entrada al Canal de Panamá.

**RECOMENDACIONES:** llevar zapatos cómodos para caminar, protector solar, lentes de sol y sombrero.

**SALIDA:** 8:00 a. m. **REGRESO:** 6:30 p. m.

**MÍNIMO:** 8 personas. **MÁXIMO:** 200 personas.

**FRECUENCIA:** de martes a domingo.

## COMUNIDAD INDÍGENA EMBERÁ

Entre las múltiples comunidades indígenas que habitan Panamá, podemos visitar las de los emberá purú, los parará purú o los emberá drúa, situadas a orillas de los más importantes ríos afluentes de la cuenca del Canal. Dependiendo de las condiciones climáticas de la región, podremos visitar cualquiera de las comunidades. La excursión nos lleva en transporte terrestre hasta el muelle, a orillas del río San Juan o río Chagres, para encontrarnos después en travesía en piragua (canoa) hacia la comunidad indígena, emigrantes de las montañas de la provincia de Darién. Disfrutaremos de una charla histórica sobre la cultura indígena, de sus bailes tradicionales y de una exposición de artesanías típicas: cestas elaboradas en fibras naturales de palmas de chungá, maquenque y naguala, al igual que objetos tallados en madero cocobolo y tagua, mejor conocido como marfil vegetal. Después, degustaremos un almuerzo típico servido en hojas de plátano, compuesto por pescado frito y yuca o plátano. Además, podremos experimentar la ancestral costumbre del tatuaje con jagua (tinta vegetal), que los indígenas utilizan en ceremonias para pintarse el cuerpo con figuras geométricas o de animales.

## CULTURA Y ARTESANÍAS

La provincia de Coclé se caracteriza por su fuerte vocación artesanal. Esta inclinación se refleja claramente en la gran cantidad de productos elaborados a mano, con una diversidad de materiales tomados de la naturaleza: sombreros, canastas, pintura en madera, orfebrería y tallas en piedra de jabón. Visitaremos Natá de los Caballeros -emblemática ciudad, la más antigua del litoral pacífico y la segunda en tierra firme-. Aquí conoceremos la Basílica Menor Santiago Apóstol y el Museo Arqueológico El Caño, donde se encuentran los vestigios más importantes de una antigua cultura precolombina. Luego nos dirigiremos a una tienda artesanal localizada en la población de La Pintada, pueblo interiorano famoso por la confección del típico sombrero panameño, mejor conocido como el "sombrero

**NIVEL DE DIFICULTAD:** I - II.

**INCLUYE:** transporte terrestre, recorrido fluvial en piragua a motor, guía turístico, donación a la comunidad y al parque, almuerzo típico, bebidas y derecho a tatuaje (opcional).

**RECOMENDACIONES:** llevar ropa cómoda, zapatos deportivos o wet shoes, protector solar, lentes de sol, vestido de baño, toalla de playa, muda de ropa y repelente.

**NOTA:**

- Pueden participar en esta actividad únicamente las personas que gozan de un estado de salud óptimo. No se aceptarán en esta excursión mujeres embarazadas ni personas bajo la influencia del alcohol o de sustancias ilícitas.
- Por motivos climáticos, la visita a la cascada se puede cancelar y se realizaría solamente la ida a la comunidad.

**SALIDA:** 8:00 a. m. **REGRESO:** 6:30 p. m.

**MÍNIMO:** 8 personas. **MÁXIMO:** 65 personas.

**FRECUENCIA:** diaria

pintado". Haremos una visita panorámica al barrio San Antonio y al Parque Central de la ciudad de Penonomé, núcleo geográfico del país. Compras, en la Central de Penonomé.

**NIVEL DE DIFICULTAD:** I.

**INCLUYE:** transporte terrestre, guía turístico y entradas.

**RECOMENDACIONES:** llevar zapatos cómodos para caminar, sombrero, protector solar, repelente, lentes de sol y dinero en efectivo para compra de *souvenirs*.

**SALIDA:** 8:00 a. m. **REGRESO:** 2:00 p. m.

**MÍNIMO:** 5 personas. **MÁXIMO:** 80 personas.

**FRECUENCIA:** de martes a viernes.



## RAFTING EN EL RÍO GRANDE

Experiencia única para la práctica de este excitante deporte en el Río Grande, que nace en la cordillera central de la provincia de Coclé y desemboca en el Océano Pacífico. La travesía por el río es de aproximadamente dos horas, durante las cuales los visitantes encuentran rápidos dispersos clase II y III, pequeñas fincas y bosques. Cada excursionista tendrá la oportunidad de participar activamente en este sistema de senderos acuáticos en un área de fauna y flora típicas de la región, acompañado de instructores certificados en medidas de seguridad internacionales.

**NIVEL DE DIFICULTAD:** II.

**INCLUYE:** transporte terrestre, guía instructor, balsas (o kayaks, dependiendo del caudal del río), chalecos salvavidas, cascos, remos, auxiliar de seguridad, refresco, snacks y almuerzo estilo pícnic.

**RECOMENDACIONES:** llevar pantalones cortos, wet shoes, vestido de baño, protector solar, repelente, toalla y muda de ropa.

**PESO MÁXIMO:** 90 kg / 200 lb por persona.

**EDAD MÍNIMA:** 12 años.

**NOTAS:**

- Pueden participar en esta actividad únicamente las personas que gozan de un estado de salud óptimo.
- No se aceptarán en esta excursión mujeres embarazadas ni personas bajo la influencia del alcohol o de sustancias ilícitas.
- La duración del tour puede variar por el caudal del río.
- Llevar copia del pasaporte por control rutinario en la vía.

**DURACIÓN:** de 6 a 8 horas.

**MÍNIMO:** 6 personas. **MÁXIMO:** 20 personas.

**FRECUENCIA:** jueves.



## OBSERVACIÓN DE AVES – PARQUE NACIONAL CERRO CAMPANA

A 50 kilómetros de su hotel, se encuentra Cerro Campana, 4.816 hectáreas de tierra declaradas primer Parque Nacional desde 1967. El lugar protege una gran diversidad biológica de fauna y flora, bordeada por el río Sajalices, que desemboca en el Océano Pacífico, y por la base del río Chagres, las arterias fluviales que constituyen el sistema más complejo de reserva acuática, primordial para la operación del Canal de Panamá. Según investigaciones del Smithsonian Tropical Research Institute, la elevación de la roca basáltica que forman estas pintorescas montañas ha contribuido a la riqueza natural del parque, lo que hace de esta la oportunidad ideal para iniciarse en la fascinante actividad de la observación de aves,

dado que se pueden apreciar especies como el tucán, el pico iris, la tångara, el gavilán coliblanco y la pava simba, entre otras.

**NIVEL DE DIFICULTAD:** I – II.

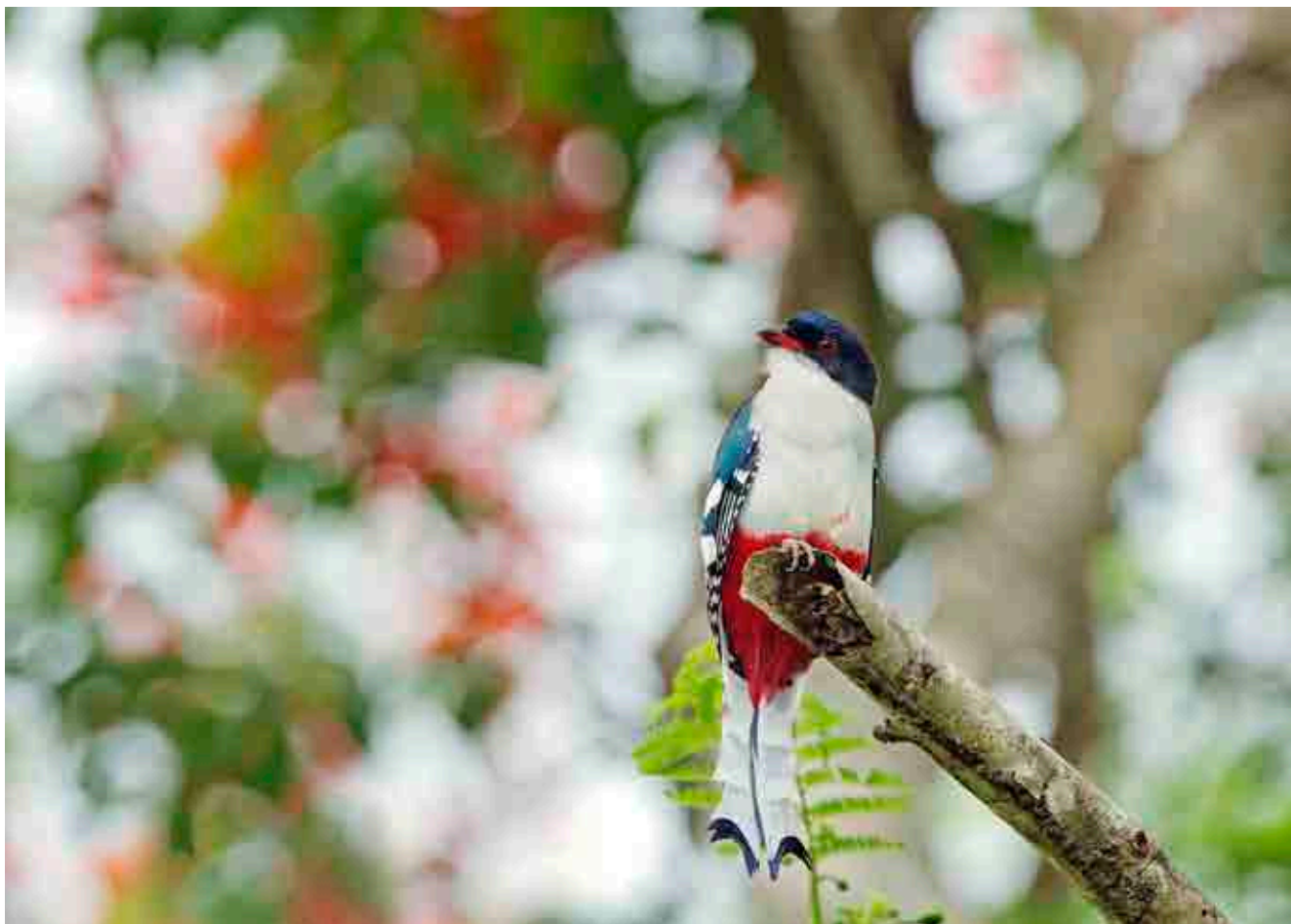
**INCLUYE:** transporte terrestre, guía turístico y entradas.

**RECOMENDACIONES:** llevar zapatos deportivos o botines, protector solar, repelente, pantalones largos y sombrero.

**SALIDA:** 6:00 a. m. **REGRESO:** 12:00 m.

**MÍNIMO:** 4 personas. **MÁXIMO:** 10 personas.

**FRECUENCIA:** diaria.



## SNORKEL EN EL MAR CARIBE - BAHÍA DE PORTOBELO

A 90 minutos de Ciudad de Panamá y a tres horas de su hotel de playa, visitaremos Portobelo, espectacular sitio para disfrutar del encanto del Caribe panameño, famoso por sus peces tropicales, sus corales multicolores y sus aguas cristalinas. Disfrute del *snorkel* (buceo con tubo) cerca de la bahía de Portobelo, también conocida a lo largo de la historia porque desde allí se trasladaban hacia España las riquezas que provenían de Suramérica, convirtiéndola en un lugar muy atractivo para piratas y corsarios. Practique el *snorkel* cerca de donde se presume descansan los restos del legendario pirata sir Francis Drake.

**INCLUYE:** transporte terrestre y marítimo, lanchas con capacidad para 10 pasajeros cada una, con todos los equipos de seguridad, guía, equipo de *snorkel* y almuerzo.

**NO INCLUYE:** el equipo, por medidas de bioseguridad. Cada usuario debe adquirirlo (costo adicional).

**RECOMENDACIONES:** llevar protector solar, sombrero, repelente, medicina para mareos, toalla de playa, *wet shoes*, vestido de baño y muda de ropa adicional.

### NOTAS:

- Pueden participar en esta actividad únicamente las personas que gozan de un estado de salud óptimo.
- No se aceptarán en esta excursión mujeres embarazadas ni personas bajo la influencia del alcohol o de sustancias ilícitas.
- Debido a las condiciones del mar, pueden presentarse cancelaciones el mismo día de la excursión.

**SALIDA:** 7:30 a. m. **REGRESO:** 6:30 p. m.

**MÍNIMO:** 5 personas. **MÁXIMO:** 15 personas.

**FRECUENCIA:** diaria.





## SURF - PLAYA EL PALMAR

A 30 minutos encontraremos El Palmar, pequeña población costera en el Pacífico panameño donde está la Panamá Surf School, que goza de una ubicación privilegiada en el golfo pacífico y le ofrece la posibilidad de surfear en una de las más reconocidas playas del país. La escuela de surf está situada frente a la playa y cuenta con un excelente set de olas, ideales para principiantes y para surfistas experimentados. Las clases están a cargo de profesionales, quienes le enseñarán las bases de este deporte para gozar de una divertida y segura experiencia. Disponemos de un instructor por cada dos alumnos. No se necesita experiencia, solo ganas de divertirse y lanzarse a la aventura de las olas, aprendiendo uno de los deportes acuáticos más excitantes. Para surfistas experimentados, se alquilan tablas de surf.

**NIVEL DE DIFICULTAD:** II.

**INCLUYE:** transporte terrestre, 2 horas de inducción por persona (teoría y práctica en la arena y el agua), instructor bilingüe (español/inglés), tabla, snacks y bebidas.

**RECOMENDACIONES:** saber nadar, muda de ropa, toalla de playa, vestido de baño, protector solar, lentes de sol, sombrero y rash guard o t-shirt para usar durante la clase.

**EDAD MÍNIMA:** 12 años.

### NOTAS:

- Pueden participar en esta actividad únicamente las personas que gozan de un estado de salud óptimo.
- No se aceptarán en esta excursión mujeres embarazadas ni personas bajo la influencia del alcohol o de sustancias ilícitas.
- Debido a las condiciones climáticas, pueden presentarse cambios antes o durante las actividades programadas; los horarios pueden variar según la marea.

**HORARIOS:** de 9:00 a. m. a 1:00 p. m. /de 2:00 a 6:00 p. m.

**MÍNIMO:** 3 personas. **MÁXIMO:** 15 personas.

**FRECUENCIA:** diaria.



## TABOGA EN CATAMARÁN

Isla Taboga se encuentra en el Golfo de Panamá. Cuenta con una historia muy colorida por el paso de muchas culturas por sus tierras. Se encuentra a tan solo una hora de Catamarán desde Ciudad de Panamá. Viva el mejor día de playa, relajación y aventura.

**INCLUYE:** transporte terrestre y marítimo; en Catamarán, bebidas y almuerzo.

**NO INCLUYE:** caminata guiada por la isla ni alquiler de paraguas y sillas (tienen costo adicional).

**RECOMENDACIONES:** llevar ropa ligera, calzado deportivo, repelente, vestido de baño, protector solar, toalla de playa.

**NOTAS:**

- Pueden participar en esta actividad únicamente las personas que gozan de un estado de salud óptimo.
- No se aceptarán en esta excursión mujeres embarazadas ni personas bajo la influencia del alcohol o de sustancias ilícitas.
- Debido a las condiciones climáticas, pueden presentarse cambios antes o durante la actividad.
- Es obligatorio llevar pasaporte o copia con el sello de entrada al país.

**SALIDA:** 4:00 a. m. **REGRESO:** 7:30 p. m.

**MÍNIMO:** 3 personas. **MÁXIMO:** 50 personas.

**FRECUENCIA:** diaria.

## TELEFÉRICO & GATÚN EXPEDITION

Disfruta de una maravillosa combinación ecológica, que incluye dos excursiones en un solo día. La gira empieza con un recorrido en góndolas del teleférico que llega a la torre de observación, desde donde puede admirarse el bosque tropical húmedo de la zona, su flora y fauna nativas, y la inmensidad del lago Gatún. Luego, visita al orquideario, mariposario y exhibiciones de ranas venenosas, seguido por un paseo en lancha por las aguas del Canal de Panamá para recorrer los senderos acuáticos entre las islas que se formaron cuando se creó el lago Gatún. Esta área es un santuario natural en el que es posible ver algunas especies nativas: monos perezosos, monos cariblancos, tucanes, cocodrilos y tortugas, al igual que la exuberante vegetación de la zona.

**DIFICULTAD:** I.

**INCLUYE:** transporte terrestre, guía turístico, visita al teleférico y a las exhibiciones, paseo en lancha por el

lago Gatún y almuerzo.

**RECOMENDACIONES:** llevar ropa cómoda y ligera, zapatos deportivos, sombrero, protector solar, repelente, lentes de sol.

**NOTA:**

- Pueden participar en esta actividad únicamente las personas que gozan de un estado de salud óptimo.
- No se aceptarán en esta excursión mujeres embarazadas ni personas bajo la influencia del alcohol o de sustancias ilícitas.
- Horario sujeto a itinerario del teleférico.

**SALIDA:** 8:00 a. m. **REGRESO:** 5:30 p. m.

**MÍNIMO:** 8 personas. **MÁXIMO:** 70 personas.

**FRECUENCIA:** miércoles, viernes y sábados.

## TRÁNSITO PARCIAL POR EL CANAL DE PANAMÁ

Lo invitamos a conocer la Octava Maravilla del Mundo desde la mejor perspectiva posible... a bordo de una embarcación. Esta nave realizará el tránsito desde el muelle de la División de Dragado en Gamboa, en el lago Gatún; luego se dirigirá a las esclusas de Pedro Miguel, en el Pacífico, a 9 metros de profundidad, pasando por el Corte Culebra o Gaillard Cut, división continental americana. En este punto se iniciará la operación del Canal, donde podrá apreciarse cómo funciona el mecanismo completamente hidráulico de las esclusas. Se continúa a las esclusas de Miraflores, a 18 metros de profundidad, para pasar por debajo del imponente Puente de las Américas, puerta del Canal en el Pacífico. El recorrido finaliza en el Muelle Balboa o Calzada de Amador. Transporte terrestre de regreso.

**INCLUYE:** transporte terrestre y marítimo, guía turístico; en el barco, bebidas no alcohólicas y almuerzo.

**RECOMENDACIONES:** llevar ropa ligera, zapatos cómodos, protector solar, lentes de sol y sombrero.

### NOTAS:

- El horario depende de la duración del tránsito por las esclusas y puede haber una variación de hasta dos horas.
- El tipo de embarcación puede cambiar.
- El curso del tránsito puede variar su punto de salida.

**SALIDA:** 7:00 a. m. **REGRESO:** 5:30 p. m.

**MÍNIMO:** 5 personas. **MÁXIMO:** 200 personas.

**FRECUENCIA:** únicamente los sábados.





## VALLE DE ANTÓN

A 45 minutos de su hotel de playa y a 90 minutos de Ciudad de Panamá, visitaremos el pintoresco pueblo de El Valle de Antón, situado en el cráter de un volcán extinto. Aquí encontraremos un mercado con una amplia selección de artesanías elaboradas por habitantes de la comunidad, flores tropicales, frutas y vegetales. Visitaremos el Chorro Macho, donde caminaremos por senderos en medio de un bosque tropical lluvioso. Conoceremos el jardín botánico El Nispero, donde observaremos un albergue que sirve como lugar para la recuperación de los animales salvajes lastimados que necesitan asistencia, y podremos apreciar también la flora y fauna de la región, incluyendo un vivero de orquídeas.

**INCLUYE:** transporte terrestre, guía turístico y entradas.

**RECOMENDACIONES:** Llevar pantalones cortos, zapatos deportivos, repelente, protector solar y sombrero.

**SALIDA:** 8:00 a. m. **REGRESO:** 2:00 p. m.

**MÍNIMO:** 5 personas. **MÁXIMO:** 200 personas.

**FRECUENCIA:** Diaria



EXCURSIONES DESDE HOTELES DE PLAYA	MÍNIMO DE PERSONAS	MÁXIMO DE PERSONAS	TARIFA PÚBLICA POR PERSONA	
			ADULTOS	NIÑOS 3-11 AÑOS
Aventura en canopy - tirolesa	5 personas	20 personas	USD 125,00	N/A
Aventura ecológica a la India Dormida	5 personas	20 personas	USD 65,00	N/A
Avistamiento de ballenas y delfines	6 personas	12 personas	USD 265,00	USD 225,00
Bocas del Toro 1 día / 1 noche	2 personas	9 personas	USD 575,00	USD 506,00
Suplemento noche hab. doble			USD 110,00	N/A
Suplemento hab. sencilla			USD 235,00	N/A
Buceo en Portobelo (con licencia de buceo)	3 personas	6 personas	USD 250,00	N/A
Buceo en Taboga (con licencia de buceo)	4 personas	4 personas	USD 305,00	N/A
Canal de Panamá & Compras	5 personas	200 personas	USD 82,00	USD 70,00
City Tour & Canal de Panamá	8 personas	200 personas	USD 98,00	USD 84,00
City Tour & Compras	5 personas	200 personas	USD 65,00	USD 55,00
Comunidad indígena emberá	8 personas	65 personas	USD 98,00	USD 84,00
Cultura y artesanías	5 personas	80 personas	USD 58,00	USD 50,00
Observación de aves – Parque Nacional Cerro Campana	4 personas	10 personas	USD 78,00	N/A
Rafting en el Río Grande	6 personas	20 personas	USD 150,00	N/A
Snorkel en el mar Caribe - Bahía de Portobelo	5 personas	12 personas	USD 165,00	N/A
Surf – Playa El Palmar (mínimo, 12 años)	3 personas	15 personas	USD 85,00	N/A
Taboga en Catamarán	3 personas	50 personas	USD 170,00	N/A
Teleférico & Gatún Expedition	7 personas	70 personas	USD 195,00	USD 136,00
Tránsito parcial por el Canal de Panamá	5 personas	200 personas	USD 160,00	USD 166,00
Valle de Antón	5 personas	200 personas	USD 58,00	USD 50,00

## TARIFAS Y TÉRMINOS COMERCIALES EXCURSIONES DECAMERON EXPLORER

- Vigencia: del 1 de noviembre de 2023 al 31 de diciembre de 2024.
- Tarifas en dólares americanos.
- Tarifas por persona (a menos que se indique lo contrario).
- Los niños de 0 a 2 años no pagan.
- Los niños mayores de 3 años pagan tarifa.
- Todos los impuestos incluidos.
- Tarifas sujetas a cambio con previo aviso.

## GENERALES EXCURSIONES

- Todas las solicitudes de reservas deben hacerse directamente a nuestra oficina de Decameron Explorer vía e-mail o fax, con un mínimo de 72 horas de anticipación.
- Para garantizar la reserva, se requiere confirmación escrita vía e-mail de parte de Decameron Explorer: [receptivos.panama@decameron.com](mailto:receptivos.panama@decameron.com)
- Las excursiones son programadas una vez los pasajeros llegan a cada destino. Por favor, no colocar en los *vouchers* fechas de salidas de *tours*.
- El cliente debe presentar su *voucher* de servicio.
- Si un cliente confirmado para la excursión no se presenta en el horario acordado, no habrá derecho a reembolso y se cobrará el 100% del receptivo.

- Las excursiones, para salir, deben cumplir con el mínimo de personas.
- Las excursiones que dependen del clima y condiciones marítimas podrían ser canceladas a último momento.
- Tener en cuenta los mínimos y máximos para la venta de *tours*.
- Las tarifas están sujetas a cambios con previo aviso.
- Concedemos un TC gratis por cada 20 personas.

## CANCELACIONES Y NO SHOW

### Individuales

- Las reservas confirmadas tendrán que ser canceladas vía e-mail con 24 horas de anticipación.

### Grupos

- No se harán devoluciones por cancelaciones a 72 horas de la prestación del servicio.
- Para cancelaciones con más de 72 horas de anticipación a la prestación del servicio, se impondrá una penalidad del 20 % del total de servicios solicitados.
- Los depósitos exigidos como garantía de una actividad no son reembolsables (bloqueo de restaurantes, Catamarán, fiestas, alquiler de espacios y servicios privados, entre otros).
- Cualquier cambio hecho a petición del cliente después de la fecha de llegada, está sujeto a cargos adicionales.





# Informe *de grupo*



FECHA:	CIUDAD:	
AGENCIA:	GRUPO:	
ORGANIZADOR:	TELÉFONO:	FAX:

<b>INFORMACIÓN HOTEL</b>	RESERVA N.º
--------------------------	-------------

FECHA CHECK-IN:	HORA CHECK-IN:	N.º PERSONAS:
FECHA CHECK-OUT:	HORA CHECK-OUT:	N.º PERSONAS:

EARLY CHECK-IN	LATE CHECK-OUT	PASADÍA	PASANOCHES	COMBIPASS
HOTEL	HAB. SENC.	HAB. DOB.	HAB. TRIP.	HAB. CUÁD.
VISTA AL MAR				
LÍNEA DE PLAYA				
ESTÁNDAR SUPERIOR				
[1 cama king y 1 sofá cama]				

VILLAS	HAB. SENC.	HAB. DOB. ESTÁNDAR
SUITE		
LISTADO DE VIP		

FECHA	RESTAURANTE PARA CENAS	6:15 P. M.	8:00 P. M.	9:40 P. M.	N.º DE PERSONAS



### INFORMACIÓN CENTRO DE CONVENCIONES

FECHA	SALÓN	HORARIO A. M.	HORARIO P. M.	MONTAJE

EQUIPOS AUDIOVISUALES SUMINISTRADOS POR EL HOTEL:

EQUIPOS AUDIOVISUALES DE PROPIEDAD DEL CLIENTE:

FECHA	OPCIÓN DE <i>COFFEE BREAK</i>	HORARIO A. M.	HORARIO P. M.	N.º DE PERSONAS

### INFORMACIÓN DECAMERON EXPLORER

FECHA	TRASLADO	VUELO LLEGADA	TRASLADO	VUELO SALIDA	N.º DE PERSONAS	TARIFA

FECHA	EXCURSIÓN	HORA SALIDA	LUGAR DE SALIDA	N.º DE PERSONAS	TARIFA

INFORMACIÓN IMPORTANTE: POR FAVOR, LLENE TODAS LAS CASILLAS



### INFORMACIÓN CENTRO DE CONVENCIONES

FECHA	SALÓN	HORARIO A. M.	HORARIO P. M.	MONTAJE

EQUIPOS AUDIOVISUALES SUMINISTRADOS POR EL HOTEL:

EQUIPOS AUDIOVISUALES DE PROPIEDAD DEL CLIENTE:

FECHA	OPCIÓN DE <i>COFFEE BREAK</i>	HORARIO A. M.	HORARIO P. M.	N.º DE PERSONAS

FECHA	TARIFA	CANT.	ADICIONALES

### INFORMACIÓN DECAMERON EXPLORER

FECHA	TRASLADO	VUELO LLEGADA	TRASLADO	VUELO SALIDA	N.º DE PERSONAS	TARIFA

FECHA	EXCURSIÓN	HORA SALIDA	LUGAR DE SALIDA	N.º DE PERSONAS	TARIFA

INFORMACIÓN IMPORTANTE: POR FAVOR, LLENE TODAS LAS CASILLAS

## OBSERVACIONES

### INFORMACIÓN IMPORTANTE: POR FAVOR, LLENE TODAS LAS CASILLAS

FORMA DE PAGO:	N.º DE RECIBO:
SERVICIOS CANCELADOS:	SERVICIOS PENDIENTES DE PAGO EN HOTEL:
TODOS LOS SERVICIOS PAGADOS/CONTRATADOS DEBEN SER DETALLADOS EN DÓLARES	AUTORIZADO POR:
EJECUTIVO DE VENTAS:	N.º DE RESERVA:
POR FAVOR, ANEXE EL PROGRAMA GENERAL DEL EVENTO Y LA ROOMING LIST	

Si requiere mayor información, comuníquese con las oficinas de ventas de HOTELES DECAMERON S. A. más cercanas en Panamá, Colombia, México, Jamaica, Argentina, Brasil, Chile, Uruguay, Ecuador, Perú, Venezuela, El Salvador, Honduras, Costa Rica, Guatemala, Puerto Rico, Bolivia, Canadá, Alemania, Europa.

**Visite nuestra página web:**

[www.decameron.com](http://www.decameron.com)

**Escríbanos a:**

[royalpanama@decameron.com](mailto:royalpanama@decameron.com)

Alvaro Varela - Gerente General

### **HOTEL ROYAL DECAMERON PANAMÁ**

Carretera Panamericana, km 115, Farallón avenida principal Antón, provincia de Coclé Panamá, República de Panamá. Tel. hotel: (507) 993-2255. Fax hotel: (507) 993-2415

OFICINAS CENTRALES, CIUDAD DE PANAMÁ

Tel.: (507) 294-1900. Fax: (507) 214-8059

Tel.: 8002111

correo: [grupos.cotizacionespty@decameron.com](mailto:grupos.cotizacionespty@decameron.com)

## **CONTÁCTENOS EN DECAMERON EXPLORER PANAMÁ**

### **ISLAY VERGARA**

Gerente de Operaciones  
islay.vergara@decameron.com

### **TOURS & TRASLADOS ALEXIS AGUILAR**

Coordinador de Receptivos  
receptivos.panama@decameron.com

**TEL.: (507) 993-2255**

**Ext: 3042 - 3043**





**DECAMERON**  
**EXPLORER**  
THE ADVENTURE STARTS HERE



**DECAMERON**  
*All Inclusive Hotels & Resorts*



HAITÍ • EL SALVADOR • COLOMBIA • PANAMÁ • JAMAICA • MÉXICO • PERÚ • ECUADOR